



SPECIALKLUBBEN RHODESIAN RIDGEBACK SVERIGE



SRRS Hälsoenkät

för 8-åriga hundar födda 2010-2014



Introduktion

Svenskfödda hundar 8 år

Hälsan hos vår ras är av största vikt för både specialklubben, uppfödarna, hundägarna och inte minst för hundarna. Som ett led i arbetet för en god hundhälsa har SRRS sedan många år tillbaka skickat ut en hälsoenkät att besvaras av ägare till 3-åriga hundar (någon åldersvariation finns). Enkäten är webbaserad sedan 2017 (fr.o.m hundar födda 2011), då den också genomgick en större revidering.

Syfte

Syftet med hälsoenkäterna är att kunna identifiera förekomsten av olika besvär eller hälsoproblem hos den svenska ridgebackpopulationen som helhet samt kunna följa frekvensen över tid. Hälsoenkäterna är bland annat ett mycket viktigt underlag vid revidering av Rasspecifika Avelsstrategier (RAS) som innehåller mål och strategier för avelsarbetet inom rasen. Avsikten med hälsoenkäten är inte att identifiera hälsobesvär hos enskilda individer eller kullar och därför kan enkäten besvaras anonymt.

Målgrupp

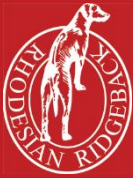
Enkäten riktar sig till ägare av Rhodesian Ridgebacks som är stambokförda i Svenska Kennelklubben (SKK). Både levande hundar och de som inte längre finns med oss är av intresse. Hundens ägare behöver inte vara medlem i SKK eller SRRS.

Informationsutskick

Hundägare vars uppgifter har registrerats i Svenska Kennelklubbens ägarregister (vilket är frivilligt) informeras om enkäten via brev. Därtill publiceras information om enkäten på SRRS hemsida samt i ett antal intressegrupper på Facebook med förhoppning om att nå även de hundägare som inte registrerat sitt ägarskap hos SKK. SRRS hoppas också att varje uppfödare uppmuntrar sina valpköpare att besvara enkäten då hälsan hos rasen som helhet alltid bör vara i fokus.

Resultatredovisning

Denna resultatredovisning omfattar endast svenskfödda hundar vars ägare lämnat ett fullständigt svar på enkäten. Orsaken till att endast svenskfödda hundar har inkluderats i redovisningen är att dessa är resultatet av det svenska avelsarbetet och det är således dessa som primärt kan påverkas av svenska uppfödare.

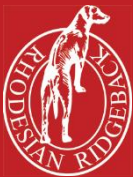


Svarsfrekvens

Svenskfödda hundar 8 år

Svarsfrekvens hälsoenkäter

Födelseår	Antal						Andel					
	2010	2011	2012	2013	2014	Totalt	2010	2011	2012	2013	2014	Totalt
Registrerade hundar	388	334	345	357	350	1774	100 %	100 %	100 %	100 %	100 %	100 %
Svarstidpunkt	2019 jan	2020 jan	2021 jan	2022 jan	2023 jan	n/a	2019 jan	2020 jan	2021 jan	2022 jan	2023 jan	n/a
Ålder	8 år	8 år	8 år	8 år	8 år	n/a	8 år	8 år	8 år	8 år	8 år	n/a
Utskick							Andel av svenskregistrerade					
Antal utskick (ägarregistrerade hos SKK)	292	264	242	269	255	1322	75 %	79 %	70 %	75 %	73 %	75 %
Svarsfrekvens svenskfödda							Andel av svenskfödda					
Svar fullständiga	146	130	108	113	115	612	39 %	41 %	32 %	33 %	34 %	36 %
Svar ofullständiga	14	18	8	14	10	64	4 %	6 %	2 %	4 %	3 %	4 %
							Andel av utskick					
Svar fullständiga							50 %	49 %	45 %	42 %	45 %	46 %
Svar ofullständiga							5 %	7 %	3 %	5 %	4 %	5 %
Svarsfrekvens importer							Andel av importer					
Svar fullständiga	5	9	8	4	3	29	38 %	64 %	67 %	24 %	30 %	44 %
Svar ofullständiga	0	0	2	0	0	2	0 %	0 %	17 %	0 %	0 %	3 %



Allmäntillstånd

Svenskfödda hundar 8 år

Hur hundägaren själv bedömer hundens hälsa överlag

Födelseår	Antal						Andel					
	2010	2011	2012	2013	2014	Totalt	2010	2011	2012	2013	2014	Totalt
Svar	146	130	108	113	115	612	100 %	100 %	100 %	100 %	100 %	100 %
Mycket gott	84	74	56	55	48	317	58 %	57 %	52 %	49 %	42 %	52 %
Gott	45	34	35	42	47	203	31 %	26 %	32 %	37 %	41 %	33 %
Mindre gott	5	10	9	7	4	35	3 %	8 %	8 %	6 %	3 %	6 %
Dåligt	2	1	1	0	0	4	1 %	1 %	1 %	0 %	0 %	1 %
Avliden	10	11	7	9	16	53	7 %	8 %	6 %	8 %	14 %	9 %

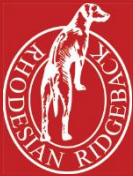


Veterinärbesök

Svenskfödda hundar 8 år

Hur många gånger hunden hittills behövt ha uppsöka veterinär, förvärvad skada eller förebyggande besök exkluderade

Födelseår	Antal						Andel					
	2010	2011	2012	2013	2014	Totalt	2010	2011	2012	2013	2014	Totalt
Svar	n/a	129	107	112	114	462	n/a	100 %	100 %	100 %	100 %	100 %
Aldrig	n/a	13	15	7	11	46	n/a	10 %	14 %	6 %	10 %	10 %
1-2 gånger	n/a	47	40	38	38	163	n/a	36 %	37 %	34 %	33 %	35 %
3-4 gånger	n/a	24	21	26	26	97	n/a	19 %	20 %	23 %	23 %	21 %
5-6 gånger	n/a	15	10	19	16	60	n/a	12 %	9 %	17 %	14 %	13 %
7+ gånger	n/a	30	21	22	23	96	n/a	23 %	20 %	20 %	20 %	21 %



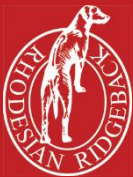
Försäkring

Svenskfödda hundar 8 år

Försäkring av hundar

Födelseår	Antal						Andel					
	2010	2011	2012	2013	2014	Totalt	2010	2011	2012	2013	2014	Totalt
Svar	136	119	101	104	99	559	100 %	100 %	100 %	100 %	100 %	100 %
Agria	63	43	32	49	37	224	46 %	36 %	32 %	47 %	37 %	40 %
Dina försäkringar	3	5	7	4	1	20	2 %	4 %	7 %	4 %	1 %	4 %
Folksam	28	29	27	16	25	125	21 %	24 %	27 %	15 %	25 %	22 %
If	20	17	13	13	19	82	15 %	14 %	13 %	13 %	19 %	15 %
Moderna	6	1	5	2	1	15	4 %	1 %	5 %	2 %	1 %	3 %
Svedea	2	4	8	8	6	28	1 %	3 %	8 %	8 %	6 %	5 %
Sveland	5	13	2	7	6	33	4 %	11 %	2 %	7 %	6 %	6 %
Annat bolag	0	0	0	0	0	0	0 %	0 %	0 %	0 %	0 %	0 %
Ej försäkrad	8	6	4	2	2	22	6 %	5 %	4 %	2 %	2 %	4 %

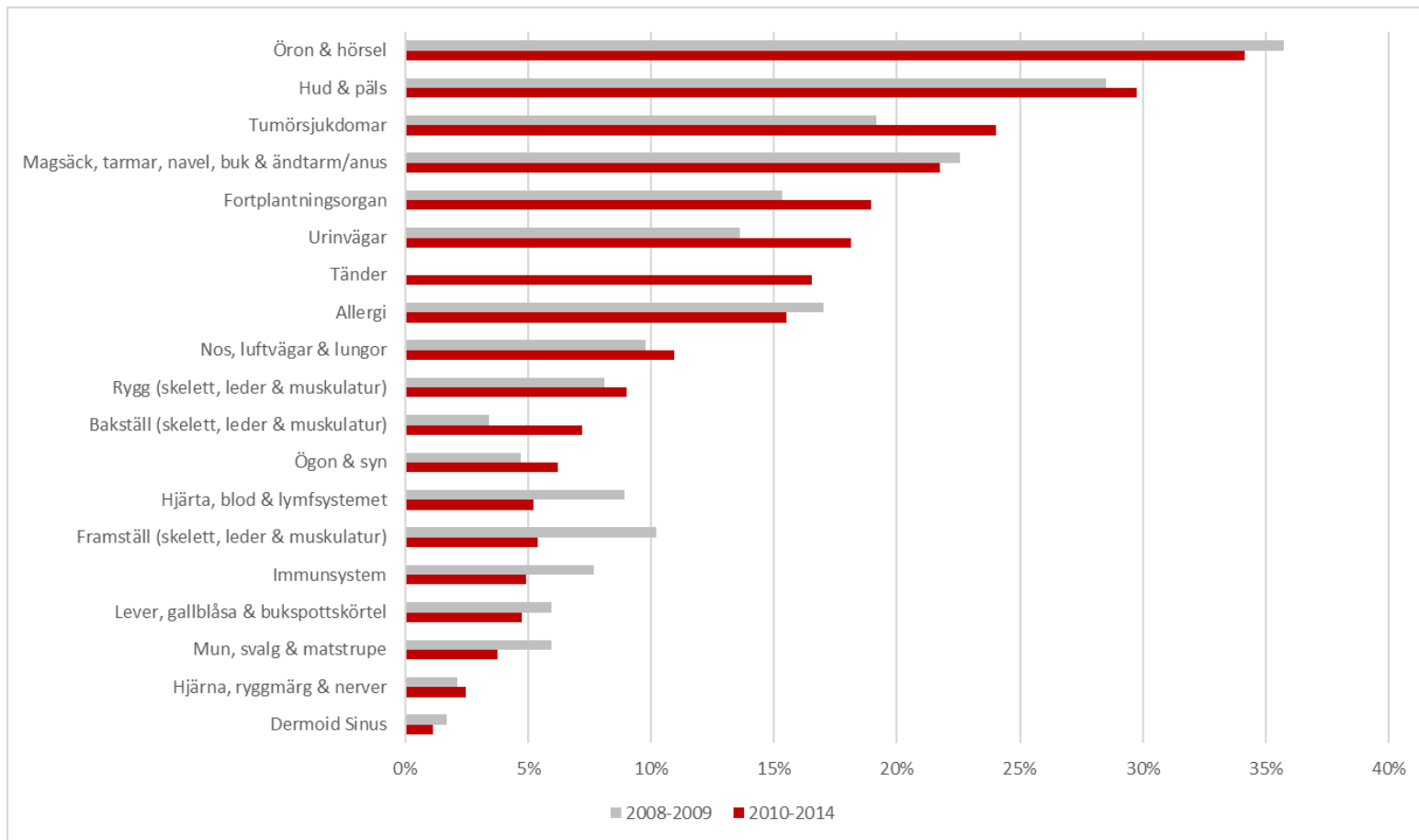
Frågan är endast ställd för hundar som är i livet.



Diagnoser

Svenskfödda hundar 8 år

Frekvens per diagnosgrupp för 8-åriga hundar



Antal svar: 2008-2009 235 st, 2010-2014 612 st

En individ kan ha fått flera diagnoser relaterat till olika områden.



Ögon & syn

Svenskfödda hundar 8 år

Veterinärdiagnoser relaterat till ögon och syn

Födelseår	Antal						Andel					
	2010	2011	2012	2013	2014	Totalt	2010	2011	2012	2013	2014	Totalt
Svar	146	130	108	113	115	612	100 %	100 %	100 %	100 %	100 %	100 %
Har inte fått någon diagnos (Nej)	139	119	102	105	109	574	95 %	92 %	94 %	93 %	95 %	94 %
Har fått diagnos (Ja)	7	11	6	8	6	38	5 %	8 %	6 %	7 %	5 %	6 %
Veterinärdiagnoser							Andel av antal svar					
Bindhinnekatarr eller ögoninflammation (konjunktivit)	3	2	3	2	1	11	2 %	2 %	3 %	2 %	1 %	2 %
Cherry Eye	2	0	0	1	0	3	1 %	0 %	0 %	1 %	0 %	0 %
Colobom	0	0	0	0	0	0	0 %	0 %	0 %	0 %	0 %	0 %
Felriktade ögonhår (distichiasis)	2	0	0	0	1	3	1 %	0 %	0 %	0 %	1 %	0 %
Grå starr (katarakt)	0	0	0	2	1	3	0 %	0 %	0 %	2 %	1 %	0 %
Grön starr (glaukom)	0	0	0	0	0	0	0 %	0 %	0 %	0 %	0 %	0 %
Hängande undre ögonlock (ektropion)	0	2	0	0	0	2	0 %	2 %	0 %	0 %	0 %	0 %
Insjunket öga (enoftalmus)	0	0	0	0	0	0	0 %	0 %	0 %	0 %	0 %	0 %
Inåtböjda ögonhår (trikiasis)	1	1	0	0	1	3	1 %	1 %	0 %	0 %	1 %	0 %
Inåtrullning av ögonlockskanten (entropion)	0	3	4	0	1	8	0 %	2 %	4 %	0 %	1 %	1 %
PPM, Persisterande pupillmembran	0	0	0	0	0	0	0 %	0 %	0 %	0 %	0 %	0 %
Utstående öga (exoftalmus)	0	0	0	0	0	11	2 %	2 %	3 %	2 %	1 %	2 %
Skada (trauma)	2	3	2	1	1	3	1 %	0 %	0 %	1 %	0 %	0 %
Annat	0	1	0	3	2		0 %	1 %	0 %	3 %	2 %	1 %

En individ kan ha fått flera diagnoser.



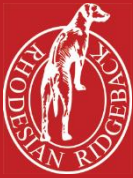
Öron & hörsel

Svenskfödda hundar 8 år

Veterinärdiagnoser relaterat till öron och hörsel

Födelseår	Antal						Andel					
	2010	2011	2012	2013	2014	Totalt	2010	2011	2012	2013	2014	Totalt
Svar	146	130	108	113	115	612	100 %	100 %	100 %	100 %	100 %	100 %
Har inte fått någon diagnos (Nej)	85	93	76	70	79	403	58 %	72 %	70 %	62 %	69 %	66 %
Har fått diagnos (Ja)	61	37	32	43	36	209	42 %	28 %	30 %	38 %	31 %	34 %
Veterinärdiagnoser							Andel av antal svar					
Blodöra (othematom)	16	3	9	8	7	43	11 %	2 %	8 %	7 %	6 %	7 %
Dövhet	0	0	0	0	0	0	0 %	0 %	0 %	0 %	0 %	0 %
Svampinfektion (mykotisk otit)	37	20	17	26	26	126	25 %	15 %	16 %	23 %	23 %	21 %
Såriga öronlappskanter	19	9	10	16	9	63	13 %	7 %	9 %	14 %	8 %	10 %
Öroninflammation (otit/extern otit)	36	23	21	19	21	120	25 %	18 %	19 %	17 %	18 %	20 %
Öronskabb	3	3	1	2	0	9	2 %	2 %	1 %	2 %	0 %	1 %
Skada (trauma)	1	0	3	2	1	7	1 %	0 %	3 %	2 %	1 %	1 %
Annat	0	0	0	0	0	0	0 %	0 %	0 %	0 %	0 %	0 %
Hundar med öronbesvär som även rapporterat allergi (under allergiavsnittet)	20	11	8	15	10	64	33 %	30 %	25 %	35 %	28 %	31 %

En individ kan ha fått flera diagnoser.



Öron & hörsel

Svenskfödda hundar 8 år

Hur många gånger hunden har fått respektive diagnos ställd av veterinär

Födelseår	Antal						Andel					
	2010	2011	2012	2013	2014	Totalt	2010	2011	2012	2013	2014	Totalt
Blodöra	16	3	9	8	7	43	11 %	2 %	8 %	7 %	6 %	7 %
Aldrig	130	127	99	105	108	569	89 %	98 %	92 %	93 %	94 %	93 %
1-2 gånger	12	1	8	7	6	34	75 %	33 %	89 %	88 %	86 %	79 %
3-4 gånger	2	2	1	0	0	5	13 %	67 %	11 %	0 %	0 %	12 %
5-6 gånger	0	0	0	1	1	2	0 %	0 %	0 %	13 %	14 %	5 %
7+ gånger	2	0	0	0	0	2	13 %	0 %	0 %	0 %	0 %	5 %
Svampinfektion (mykotisk otit)	37	20	17	26	26	126	25 %	15 %	16 %	23 %	23 %	21 %
Aldrig	109	110	91	87	89	486	75 %	85 %	84 %	77 %	77 %	79 %
1-2 gånger	23	15	11	17	19	85	62 %	75 %	65 %	65 %	73 %	67 %
3-4 gånger	7	1	5	4	4	21	19 %	5 %	29 %	15 %	15 %	17 %
5-6 gånger	2	0	0	0	1	3	5 %	0 %	0 %	0 %	4 %	2 %
7+ gånger	5	4	1	5	2	17	14 %	20 %	6 %	19 %	8 %	13 %

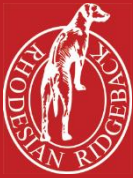


Öron & hörsel

Svenskfödda hundar 8 år

Hur många gånger hunden har fått respektive diagnos ställd av veterinär

Födelseår	Antal						Andel					
	2010	2011	2012	2013	2014	Totalt	2010	2011	2012	2013	2014	Totalt
Såriga öronlappskanter	19	9	10	16	9	63	13 %	7 %	9 %	14 %	8 %	10 %
Aldrig	127	121	98	97	106	549	87 %	93 %	91 %	86 %	92 %	90 %
1-2 gånger	13	6	6	11	7	43	68 %	67 %	60 %	69 %	78 %	68 %
3-4 gånger	2	1	2	1	0	6	11 %	11 %	20 %	6 %	0 %	10 %
5-6 gånger	2	1	0	2	0	5	11 %	11 %	0 %	13 %	0 %	8 %
7+ gånger	2	1	2	2	2	9	11 %	11 %	20 %	13 %	22 %	14 %
Öroninflammation (otit/extern otit)	36	23	21	19	21	120	25 %	18 %	19 %	17 %	18 %	20 %
Aldrig	110	107	87	94	94	492	75 %	82 %	81 %	83 %	82 %	80 %
1-2 gånger	25	15	17	11	18	86	69 %	65 %	81 %	58 %	86 %	72 %
3-4 gånger	5	4	3	4	1	17	14 %	17 %	14 %	21 %	5 %	14 %
5-6 gånger	1	2	0	1	1	5	3 %	9 %	0 %	5 %	5 %	4 %
7+ gånger	5	2	1	3	1	12	14 %	9 %	5 %	16 %	5 %	10 %



Öron & hörsel

Svenskfödda hundar 8 år

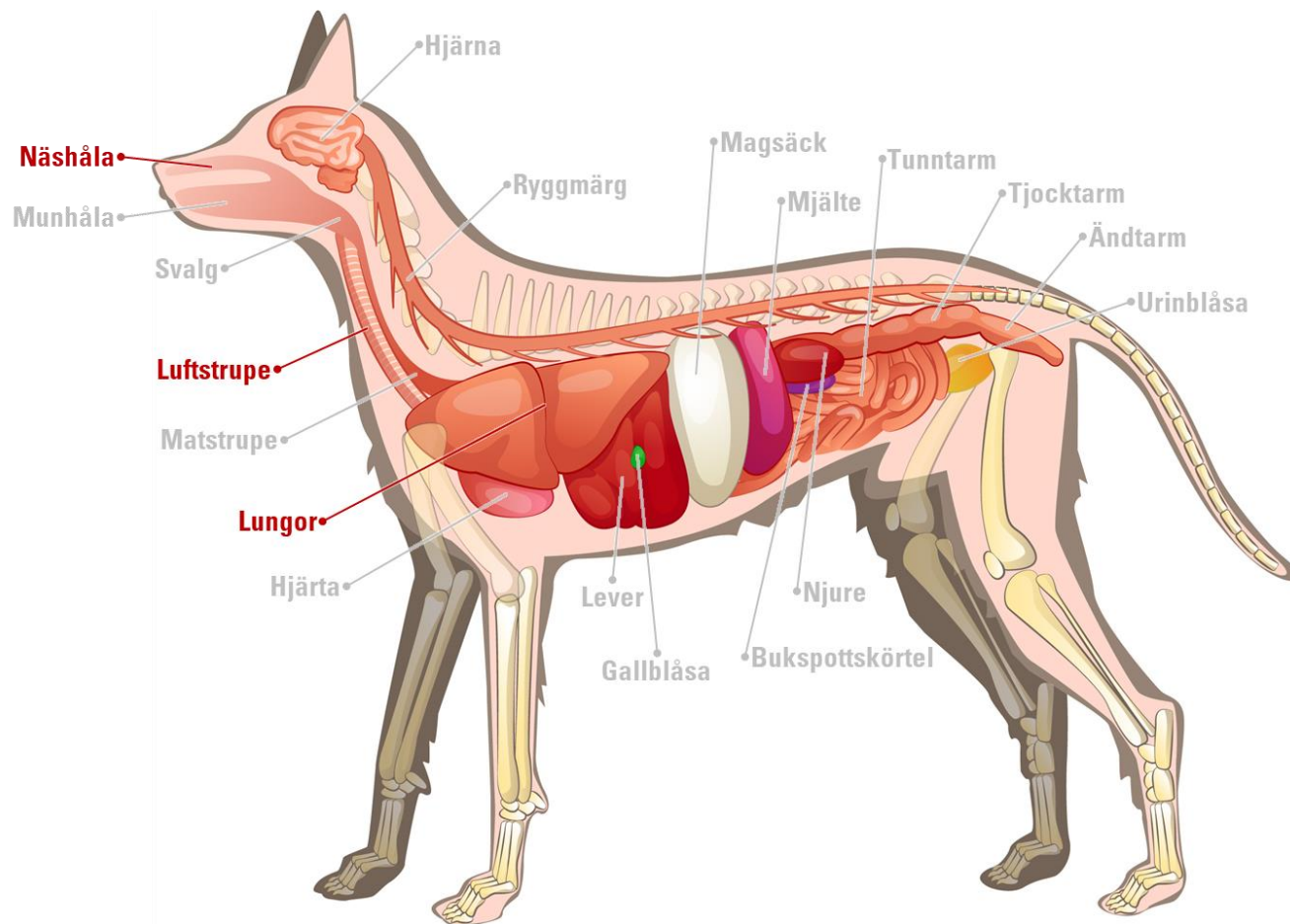
Hur många gånger hunden har fått respektive diagnos ställd av veterinär

Födelseår	Antal						Andel					
	2010	2011	2012	2013	2014	Totalt	2010	2011	2012	2013	2014	Totalt
Öronskabb	3	3	1	2	0	9	2 %	2 %	1 %	2 %	0 %	1 %
Aldrig	143	127	107	111	115	603	98 %	98 %	99 %	98 %	100 %	99 %
1-2 gånger	3	3	1	1	0	8	100 %	100 %	100 %	50 %	0 %	89 %
3-4 gånger	0	0	0	0	0	0	0 %	0 %	0 %	0 %	0 %	0 %
5-6 gånger	0	0	0	0	0	0	0 %	0 %	0 %	0 %	0 %	0 %
7+ gånger	0	0	0	1	0	1	0 %	0 %	0 %	50 %	0 %	11 %



Nos & andningsvägar

Svenskfödda hundar 8 år





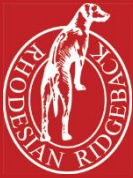
Nos & andningsvägar

Svenskfödda hundar 8 år

Veterinärdiagnoser relaterat till nosen, luftvägarna och lungorna

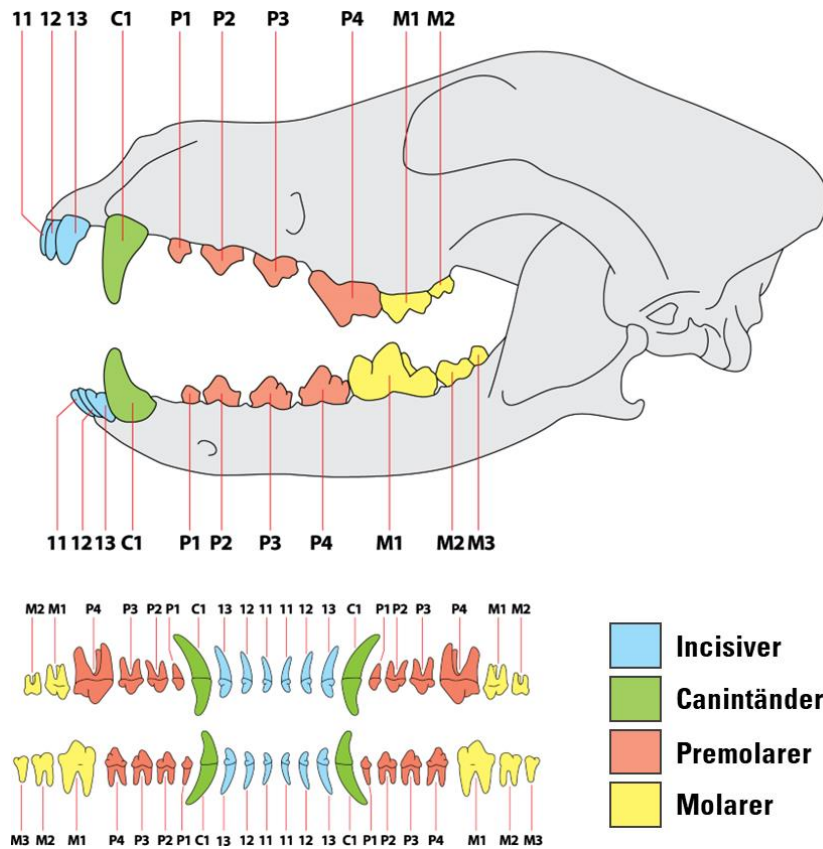
Födelseår	Antal						Andel					
	2010	2011	2012	2013	2014	Totalt	2010	2011	2012	2013	2014	Totalt
Svar	146	130	108	113	115	612	100 %	100 %	100 %	100 %	100 %	100 %
Har inte fått någon diagnos (Nej)	130	114	97	96	108	545	89 %	88 %	90 %	85 %	94 %	89 %
Har fått diagnos (Ja)	16	16	11	17	7	67	11 %	12 %	10 %	15 %	6 %	11 %
Veterinärdiagnoser							Andel av antal svar					
Kenelhosta (infektiös rhinotracheit)	13	9	8	12	5	47	9 %	7 %	7 %	11 %	4 %	8 %
Luftrörskatarr (akut bronkit)	0	1	0	0	0	1	0 %	1 %	0 %	0 %	0 %	0 %
Luftrörsinflammation (kronisk bronkit)	0	0	0	0	0	0	0 %	0 %	0 %	0 %	0 %	0 %
Luftstrupeinflammation (trakeit)	0	1	0	0	0	1	0 %	1 %	0 %	0 %	0 %	0 %
Lunginflammation (pneumoni)	1	1	0	0	1	3	1 %	1 %	0 %	0 %	1 %	0 %
Noskvalster (pneumonyssoides caninum)	4	6	3	7	3	23	3 %	5 %	3 %	6 %	3 %	4 %
Näshåleinflammation (rhinit)	1	0	1	0	0	2	1 %	0 %	1 %	0 %	0 %	0 %
Struphuvudförlamning (larynx pares)	0	0	0	0	0	0	0 %	0 %	0 %	0 %	0 %	0 %
Skada (trauma)	n/a	0	0	1	0	1	n/a	0 %	0 %	1 %	0 %	0 %
Annat	2	3	1	0	0	6	1 %	2 %	1 %	0 %	0 %	1 %

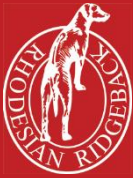
En individ kan ha fått flera diagnoser.



Bett & tänder

Svenskfödda hundar 8 år





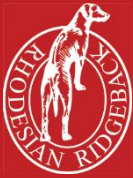
Bett & tänder

Svenskfödda hundar 8 år

Bett- och tandstatus

Födelseår	Antal						Andel					
	2010	2011	2012	2013	2014	Totalt	2010	2011	2012	2013	2014	Totalt
Svar	146	130	108	113	115	612	100 %	100 %	100 %	100 %	100 %	100 %
Bett												
Saxbett (korrekt enligt rasstandarden)	145	128	106	109	115	603	99 %	98 %	98 %	96 %	100 %	99 %
Överbett	1	0	2	3	0	6	1 %	0 %	2 %	3 %	0 %	1 %
Underbett	0	1	0	1	0	2	0 %	1 %	0 %	1 %	0 %	0 %
Tångbett	0	1	0	0	0	1	0 %	1 %	0 %	0 %	0 %	0 %
Snedställt bett	0	0	0	0	0	0	0 %	0 %	0 %	0 %	0 %	0 %
Annat felaktigt bett bett	0	0	0	0	0	0	0 %	0 %	0 %	0 %	0 %	0 %
Tänder												
Komplett tanduppsättning	131	106	91	99	101	528	90 %	82 %	84 %	88 %	88 %	86 %
Ej komplett tanduppsättning	7	11	9	10	5	42	5 %	8 %	8 %	9 %	4 %	7 %
Vet ej	8	13	8	4	9	42	5 %	10 %	7 %	4 %	8 %	7 %

En individ kan ha fått flera diagnoser.



Bett & tänder

Svenskfödda hundar 8 år

Veterinärbesök relaterat till tandkött och tänder

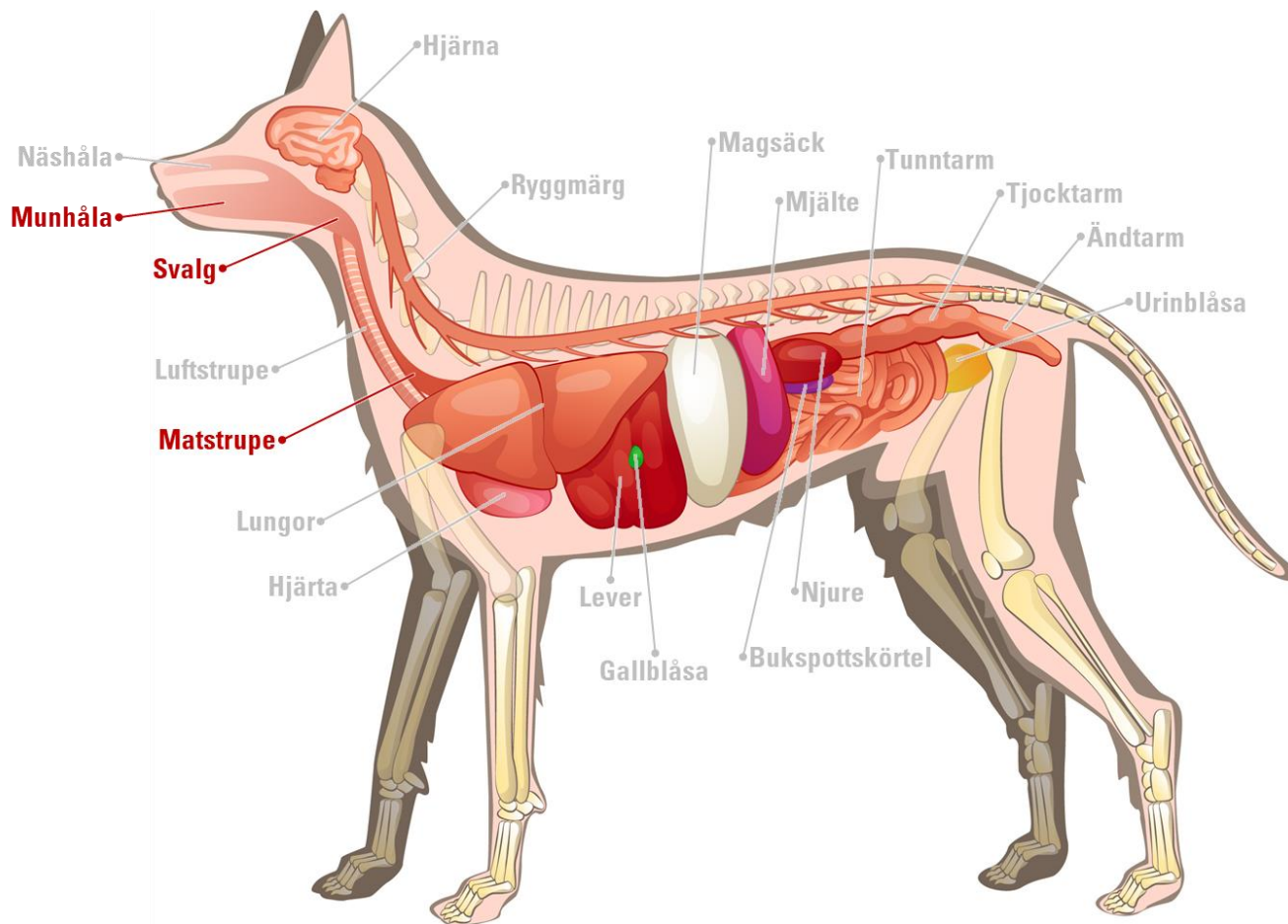
Födelseår	Antal						Andel					
	2010	2011	2012	2013	2014	Totalt	2010	2011	2012	2013	2014	Totalt
Svar	n/a	130	108	113	115	466	n/a	100 %	100 %	100 %	100 %	100 %
Har inte fått diagnos eller behandling (Nej)	n/a	107	89	96	97	387	n/a	82 %	82 %	85 %	84 %	83 %
Har fått diagnos (Ja)	n/a	23	19	17	18	77	n/a	18 %	18 %	15 %	16 %	17 %
Veterinärdiagnoser							Andel av antal svar					
Borttagning av tandsten	n/a	18	12	13	12	55	n/a	14 %	11 %	12 %	10 %	12 %
Inflammation i tändernas stödjevåvader (parodontit)	n/a	2	1	7	2	12	n/a	2 %	1 %	6 %	2 %	3 %
Rotspetsabscess	n/a	0	3	0	5	8	n/a	0 %	3 %	0 %	4 %	2 %
Tandköttinflammation (gingivit)	n/a	7	3	8	2	20	n/a	5 %	3 %	7 %	2 %	4 %
Tandlossning (ospecificerad orsak)	n/a	2	1	4	2	9	n/a	2 %	1 %	4 %	2 %	2 %
Utdragning av kvarstående mjölk tänder	n/a	0	0	0	0	0	n/a	0 %	0 %	0 %	0 %	0 %
Utdragning av tänder p.g.a felaktigt bett	n/a	0	0	0	0	0	n/a	0 %	0 %	0 %	0 %	0 %
Utdragning/rotfyllning av tänder p.g.a skada/fraktur	n/a	9	13	8	9	39	n/a	7 %	12 %	7 %	8 %	8 %
Annat	n/a	3	2	3	2	10	n/a	2 %	2 %	3 %	2 %	2 %

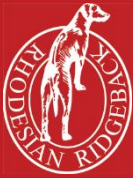
En individ kan ha fått flera diagnoser.



Mun, svalg & matstrupe

Svenskfödda hundar 8 år





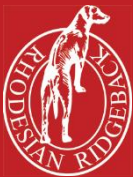
Mun, svalg & matstrupe

Svenskfödda hundar 8 år

Veterinärdiagnoser relaterat till mun (ej tänder), svalg och matstrupe

Födelseår	Antal						Andel					
	2010	2011	2012	2013	2014	Totalt	2010	2011	2012	2013	2014	Totalt
Svar	146	130	108	113	115	612	100 %	100 %	100 %	100 %	100 %	100 %
Har inte fått någon diagnos (Nej)	144	124	104	106	111	589	99 %	95 %	96 %	94 %	97 %	96 %
Har fått diagnos (Ja)	2	6	4	7	4	23	1 %	5 %	4 %	6 %	3 %	4 %
Veterinärdiagnoser							Andel av antal svar					
Gomspalt	0	0	0	1	0	1	0 %	0 %	0 %	1 %	0 %	0 %
Infektion/Inflammation i halsmandlarna (tonsilit)	2	4	3	4	4	17	1 %	3 %	3 %	4 %	3 %	3 %
Magstufeförstoring (megaesophagus)	0	0	0	1	0	1	0 %	0 %	0 %	1 %	0 %	0 %
Svalginflammation (faryngit)	0	1	1	2	0	4	0 %	1 %	1 %	2 %	0 %	1 %
Skada (trauma)	0	2	0	2	0	4	0 %	2 %	0 %	2 %	0 %	1 %
Annat	0	0	1	3	0	4	0 %	0 %	1 %	3 %	0 %	1 %

En individ kan ha fått flera diagnoser.



Mun, svalg & matstrupe

Svenskfödda hundar 8 år

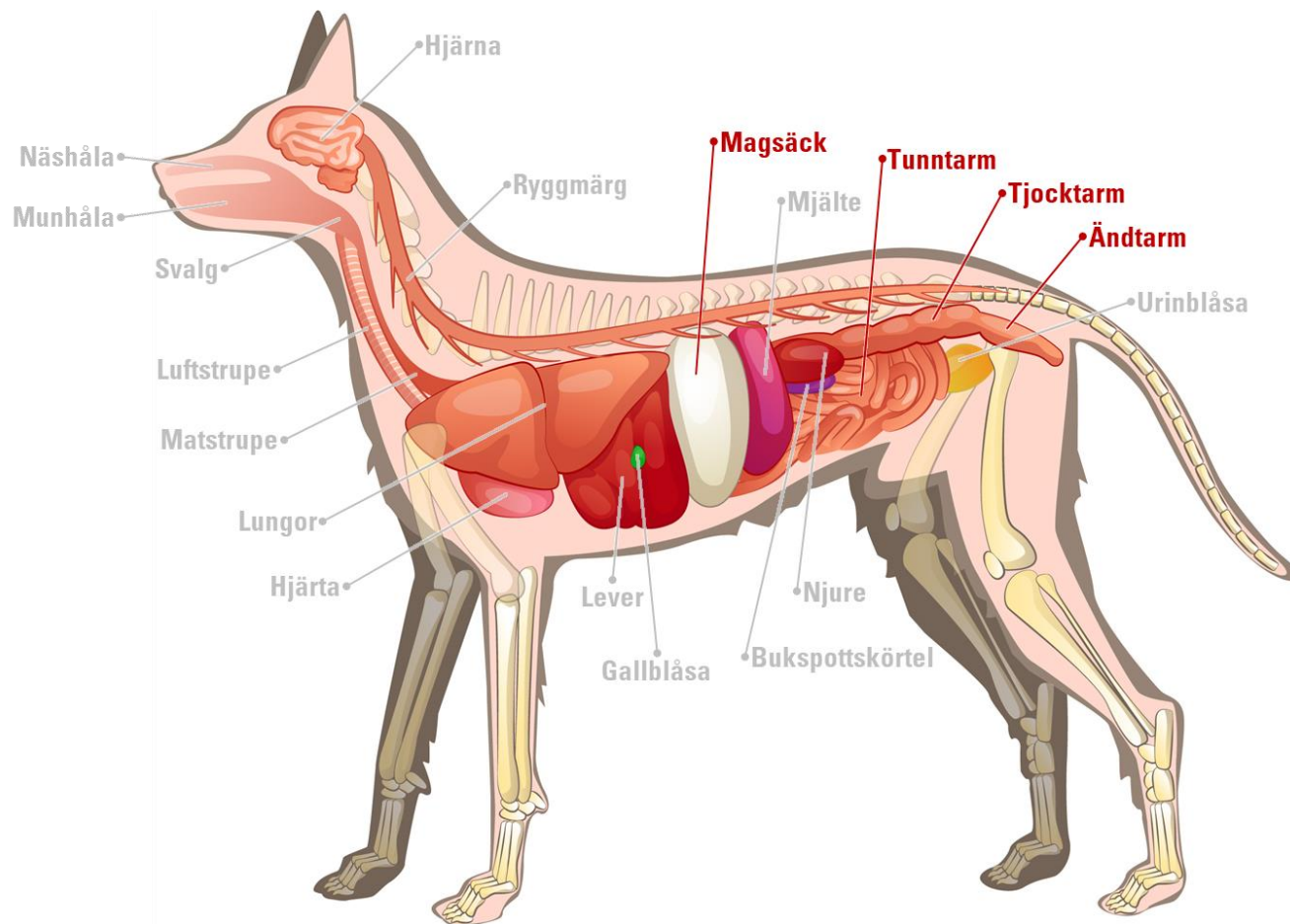
Hur många gånger hunden har fått respektive diagnos ställd av veterinär

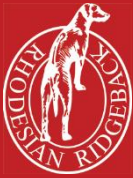
Födelseår	Antal						Andel					
	2010	2011	2012	2013	2014	Totalt	2010	2011	2012	2013	2014	Totalt
Infektion/Inflammation i halsmandlarna (tonsilit)	2	4	3	4	4	17	1 %	3 %	3 %	4 %	3 %	3 %
Aldrig	144	126	105	109	111	595	99 %	97 %	97 %	96 %	97 %	97 %
1-2 gånger	1	2	3	4	3	13	50 %	50 %	100 %	100 %	75 %	76 %
3-4 gånger	1	0	0	0	1	2	50 %	0 %	0 %	0 %	25 %	12 %
5-6 gånger	0	2	0	0	0	2	0 %	50 %	0 %	0 %	0 %	12 %
7+ gånger	0	0	0	0	0	0	0 %	0 %	0 %	0 %	0 %	0 %



Matsmältning

Svenskfödda hundar 8 år





Matsmältning

Svenskfödda hundar 8 år

Veterinärdiagnoser relaterat till matsmältningsapparaten (magsäck, tarmar och anus)

Födelseår	Antal						Andel					
	2010	2011	2012	2013	2014	Totalt	2010	2011	2012	2013	2014	Totalt
Svar	146	130	108	113	115	612	100 %	100 %	100 %	100 %	100 %	100 %
Har inte fått någon diagnos (Nej)	114	104	90	85	86	479	78 %	80 %	83 %	75 %	75 %	78 %
Har fått diagnos (Ja)	32	26	18	28	29	133	22 %	20 %	17 %	25 %	25 %	22 %
Veterinärdiagnoser												
Analsäcksinflammation (bursitis paranalís)	21	17	8	14	13	73	14 %	13 %	7 %	12 %	11 %	12 %
Crohns sjukdom	0	0	0	0	0	0	0 %	0 %	0 %	0 %	0 %	0 %
IL, Intestinal Lymfangiektasi	1	0	0	0	0	1	1 %	0 %	0 %	0 %	0 %	0 %
Tjocktarmsinflammation (ulcerös kolit)	2	1	3	2	1	9	1 %	1 %	3 %	2 %	1 %	1 %
Tolvfingertarmsinflammation (duodenit)	0	0	0	0	0	0	0 %	0 %	0 %	0 %	0 %	0 %
Ändtarmsinflammation (proktit)	2	0	0	1	0	3	1 %	0 %	0 %	1 %	0 %	0 %
Mag-/tarminflammation (gastroenterit)	10	7	6	7	10	40	7 %	5 %	6 %	6 %	9 %	7 %
Magkatarr (gastrit)	11	4	4	8	12	39	8 %	3 %	4 %	7 %	10 %	6 %
Magsäcksomvridning (torsio ventriculi)	1	3	2	1	0	7	1 %	2 %	2 %	1 %	0 %	1 %
Oklassificerad kolit (IBD-U)	0	1	0	0	1	2	0 %	1 %	0 %	0 %	1 %	0 %
Skada (trauma)	3	1	1	1	1	7	2 %	1 %	1 %	1 %	1 %	1 %
Diagnos okänd / ej fastställd	1	0	0	0	0	1	1 %	0 %	0 %	0 %	0 %	0 %
Annat	3	5	3	4	7	22	2 %	4 %	3 %	4 %	6 %	4 %
Hundar med mag-/tarmbesvär som även rapporterat allergi (under allergiavsnittet)	9	9	4	9	9	40	28 %	35 %	22 %	32 %	31 %	30 %

En individ kan ha fått flera diagnoser.



Matsmältning

Svenskfödda hundar 8 år

Hur många gånger hunden har fått respektive diagnos ställd av veterinär

Födelseår	Antal						Andel					
	2010	2011	2012	2013	2014	Totalt	2010	2011	2012	2013	2014	Totalt
Analsäcksinflammation (bursitis paranalisis)	21	17	8	14	13	73	14 %	13 %	7 %	12 %	11 %	12 %
Aldrig	125	113	100	99	102	539	86 %	87 %	93 %	88 %	89 %	88 %
1-2 gånger	15	15	7	10	10	57	71 %	88 %	88 %	71 %	77 %	78 %
3-4 gånger	4	0	0	0	2	6	19 %	0 %	0 %	0 %	15 %	8 %
5-6 gånger	1	0	0	2	0	3	5 %	0 %	0 %	14 %	0 %	4 %
7+ gånger	1	2	1	2	1	7	5 %	12 %	13 %	14 %	8 %	10 %
Mag-/tarminflammation (gastroenterit)	10	7	6	7	10	40	7 %	5 %	6 %	6 %	9 %	7 %
Aldrig	136	123	102	106	105	572	93 %	95 %	94 %	94 %	91 %	93 %
1-2 gånger	9	5	2	6	7	29	90 %	71 %	33 %	86 %	70 %	73 %
3-4 gånger	0	0	0	1	1	2	0 %	0 %	0 %	14 %	10 %	5 %
5-6 gånger	1	0	0	0	0	1	10 %	0 %	0 %	0 %	0 %	3 %
7+ gånger	0	2	4	0	2	8	0 %	29 %	67 %	0 %	20 %	20 %

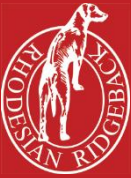


Matsmältning

Svenskfödda hundar 8 år

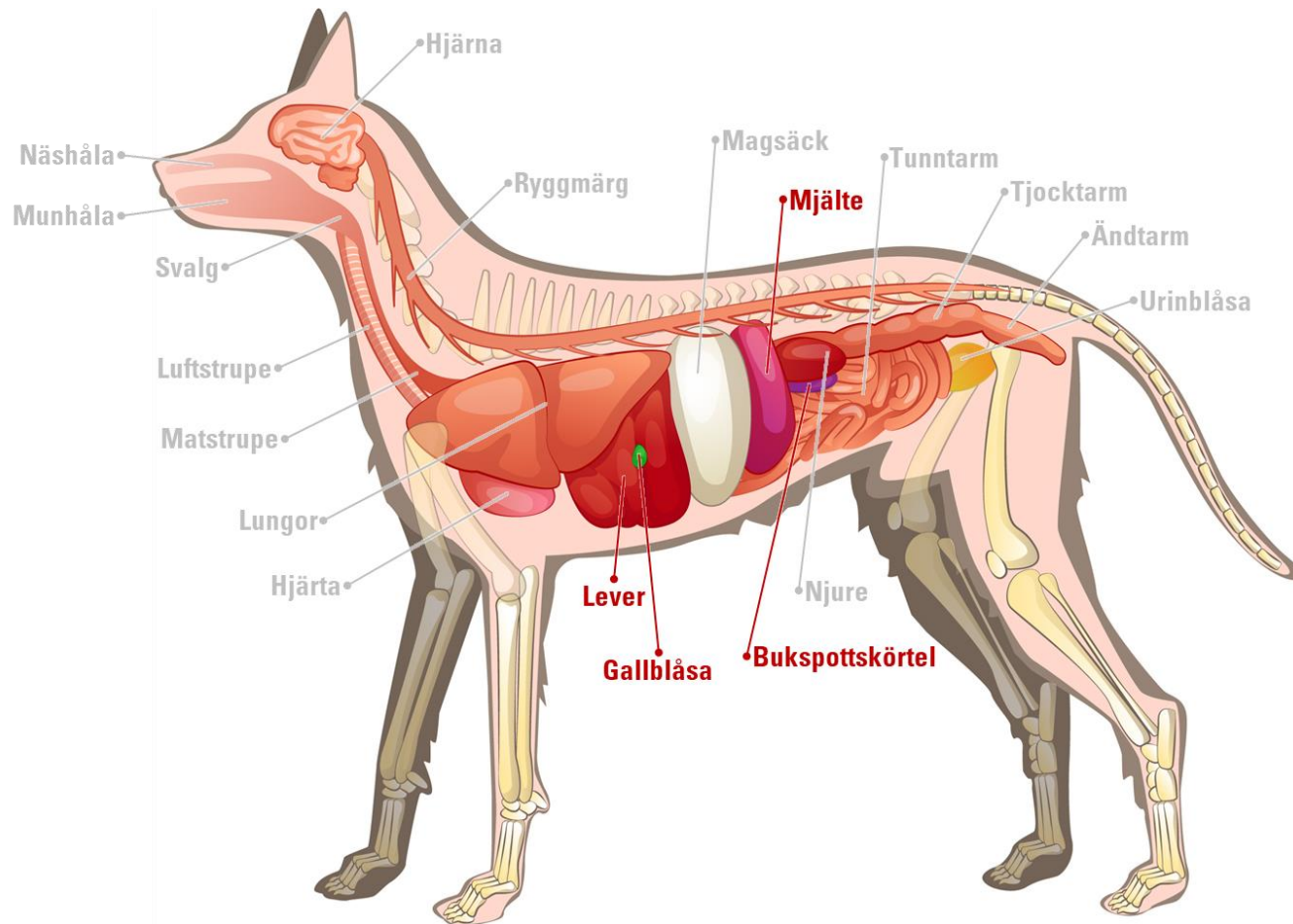
Hur många gånger hunden har fått respektive diagnos ställd av veterinär

Födelseår	Antal						Andel					
	2010	2011	2012	2013	2014	Totalt	2010	2011	2012	2013	2014	Totalt
Magkatarr (gastrit)	11	4	4	8	12	39	8 %	3 %	4 %	7 %	10 %	6 %
Aldrig	135	126	104	105	103	573	92 %	97 %	96 %	93 %	90 %	94 %
1-2 gånger	6	2	1	5	10	24	55 %	50 %	25 %	63 %	83 %	62 %
3-4 gånger	3	0	1	0	1	5	27 %	0 %	25 %	0 %	8 %	13 %
5-6 gånger	1	0	0	1	0	2	9 %	0 %	0 %	13 %	0 %	5 %
7+ gånger	1	2	2	2	1	8	9 %	50 %	50 %	25 %	8 %	21 %



Buk, lever, mjälte, gallblåsa & bukspottskörtel

Svenskfödda hundar 8 år





Buk, lever, mjälte, gallblåsa & bukspottskörtel

Svenskfödda hundar 8 år

Veterinärdiagnoser relaterat till buk, lever, gallblåsa, mjälte och bukspottkörtel

Födelseår	Antal						Andel					
	2010	2011	2012	2013	2014	Totalt	2010	2011	2012	2013	2014	Totalt
Svar	146	130	108	113	115	612	100 %	100 %	100 %	100 %	100 %	100 %
Har inte fått någon diagnos (Nej)	137	122	105	106	113	583	94 %	94 %	97 %	94 %	98 %	95 %
Har fått diagnos (Ja)	9	8	3	7	2	29	6 %	6 %	3 %	6 %	2 %	5 %
Veterinärdiagnoser							Andel av antal svar					
Bukhinneinflammation (peritonit)	0	0	0	0	0	0	0 %	0 %	0 %	0 %	0 %	0 %
Bukspottskörtelinflammation (pankreatit)	3	4	3	2	0	12	2 %	3 %	3 %	2 %	0 %	2 %
Gallblåseinflammation (cholecystit)	0	0	0	0	0	0	0 %	0 %	0 %	0 %	0 %	0 %
Gallsten (cholelithiasis)	0	0	0	0	0	0	0 %	0 %	0 %	0 %	0 %	0 %
Navelbräck (hernia umbilicalis)	4	6	1	2	1	14	3 %	5 %	1 %	2 %	1 %	2 %
LDH, Lobular Dissecting Hepatitis	0	0	0	0	0	0	0 %	0 %	0 %	0 %	0 %	0 %
Leverinflammation (hepatit)	1	0	0	2	0	3	1 %	0 %	0 %	2 %	0 %	0 %
Mjältomridning	0	0	0	0	0	0	0 %	0 %	0 %	0 %	0 %	0 %
Porta-cavashunt	0	0	0	1	0	1	0 %	0 %	0 %	1 %	0 %	0 %
Skrumplever (levercirros)	0	0	0	0	0	0	0 %	0 %	0 %	0 %	0 %	0 %
Diagnos okänd / ej fastställd	0	0	0	0	0	0	0 %	0 %	0 %	0 %	0 %	0 %
Annat	2	0	0	0	1	3	1 %	0 %	0 %	0 %	1 %	0 %

En individ kan ha fått flera diagnoser.



Hud & päls

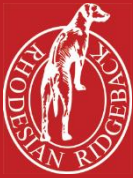
Svenskfödda hundar 8 år

Symtom (d.v.s hur besvären yttrar sig) relaterat till hud och päls

Födelseår	Antal						Andel					
	2010	2011	2012	2013	2014	Totalt	2010	2011	2012	2013	2014	Totalt
Svar	146	130	108	113	115	612	100 %	100 %	100 %	100 %	100 %	100 %
Har inte fått någon diagnos (Nej)	102	89	72	80	87	430	70 %	68 %	67 %	71 %	76 %	70 %
Har fått diagnos (Ja)	44	41	36	33	28	182	30 %	32 %	33 %	29 %	24 %	30 %
Symtom							Andel av antal svar					
Förtunnad päls/Håravfall	18	13	14	12	8	65	12 %	10 %	13 %	11 %	7 %	11 %
Klåda/Rodnad/Eksem	31	29	22	19	19	120	21 %	22 %	20 %	17 %	17 %	20 %
Mjällig/Fet päls	6	4	5	5	3	23	4 %	3 %	5 %	4 %	3 %	4 %
Nässelutslag (urtikaria)	13	14	9	3	8	47	9 %	11 %	8 %	3 %	7 %	8 %
Pigmentförändringar	16	13	9	7	5	50	11 %	10 %	8 %	6 %	4 %	8 %
Plitor (papler), Finnar (pustler), Skorpor (krustor)	18	17	15	8	9	67	12 %	13 %	14 %	7 %	8 %	11 %
Sår, Varbölder (abscesser), Knölar (nodulae)	15	10	11	10	10	56	10 %	8 %	10 %	9 %	9 %	9 %
Annat	7	5	6	5	5	28	5 %	4 %	6 %	4 %	4 %	5 %

Merparten av de symtom som angivits under "Annat" är inte symtom utan diagnoser som även angivits under sitt rätta avsnitt. Symtom avser hur besvären visat sig på hunden medan diagnos avser veterinärens klassificering av besvären för att kunna ge rätt behandling.

En individ kan ha flera symtom.

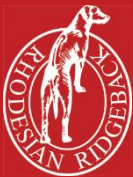


Hud & päls

Svenskfödda hundar 8 år

Ålder då symtom visade sig första gången

Födelseår	Antal						Andel					
	2010	2011	2012	2013	2014	Totalt	2010	2011	2012	2013	2014	Totalt
Hundar med diagnos	44	41	36	33	28	182	30 %	32 %	33 %	29 %	24 %	30 %
0-6 månader	7	9	7	1	1	25	16 %	22 %	19 %	3 %	4 %	14 %
7-12 månader	11	10	7	7	7	42	25 %	24 %	19 %	21 %	25 %	23 %
13-24 månader	6	5	3	5	8	27	14 %	12 %	8 %	15 %	29 %	15 %
25+ månader	18	16	16	18	10	78	41 %	39 %	44 %	55 %	36 %	43 %
Vet ej	2	1	3	2	2	10	5 %	2 %	8 %	6 %	7 %	5 %



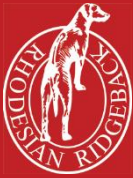
Hud & päls

Svenskfödda hundar 8 år

Veterinärdiagnoser relaterat till hud och päls

Födelseår	Antal						Andel					
	2010	2011	2012	2013	2014	Totalt	2010	2011	2012	2013	2014	Totalt
Svar	146	130	108	113	115	612	100 %	100 %	100 %	100 %	100 %	100 %
Har inte fått någon diagnos (Nej)	102	89	72	80	87	430	70 %	68 %	67 %	71 %	76 %	70 %
Har fått diagnos (Ja)	44	41	36	33	28	182	30 %	32 %	33 %	29 %	24 %	30 %
Veterinärdiagnoser							Andel av antal svar					
Allergisk reaktion/Överkänslighet (hud)	26	25	16	15	13	95	18 %	19 %	15 %	13 %	11 %	16 %
Bölder mellan tårna (furunkolos)	5	5	4	6	7	27	3 %	4 %	4 %	5 %	6 %	4 %
Fukteksem (hot spot)	9	5	4	4	4	26	6 %	4 %	4 %	4 %	3 %	4 %
Håravfall (alopeci)	n/a	8	9	5	7	29	n/a	6 %	8 %	4 %	6 %	5 %
Hårsäcksinflammation (follikulit)	9	3	6	3	2	23	6 %	2 %	6 %	3 %	2 %	4 %
Hårsäckskvalster (demodicos)	4	3	2	0	4	13	3 %	2 %	2 %	0 %	3 %	2 %
Jästsvampinfektion	14	4	5	12	8	43	10 %	3 %	5 %	11 %	7 %	7 %
Könshormonrubbing	2	5	2	4	2	15	1 %	4 %	2 %	4 %	2 %	2 %
Ohyra / Parasiter	6	6	5	1	2	20	4 %	5 %	5 %	1 %	2 %	3 %
Valputsdrag (impetigo)	3	5	0	1	0	9	2 %	4 %	0 %	1 %	0 %	1 %
Skada (trauma)	0	0	1	1	0	2	0 %	0 %	1 %	1 %	0 %	0 %
Annat	3	8	3	7	3	24	2 %	6 %	3 %	6 %	3 %	4 %
Hundar med hudbesvär som även rapporterat allergi (under allergiavsnittet)												

En individ kan ha fått flera diagnoser.

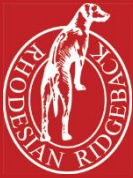


Hud & päls

Svenskfödda hundar 8 år

Hur många gånger hunden har fått respektive diagnos ställd av veterinär

Födelseår	Antal						Andel					
	2010	2011	2012	2013	2014	Totalt	2010	2011	2012	2013	2014	Totalt
Allergisk reaktion/Överkänslighet (hud)	26	25	16	15	13	95	18 %	19 %	15 %	13 %	11 %	16 %
Aldrig	120	105	92	98	102	517	82 %	81 %	85 %	87 %	89 %	84 %
1-2 gånger	12	17	11	6	8	54	46 %	68 %	69 %	40 %	62 %	57 %
3-4 gånger	6	4	0	2	2	14	23 %	16 %	0 %	13 %	15 %	15 %
5-6 gånger	1	2	1	2	1	7	4 %	8 %	6 %	13 %	8 %	7 %
7+ gånger	7	2	4	5	2	20	27 %	8 %	25 %	33 %	15 %	21 %
Bölder mellan tårna (furunkolos)	5	5	4	6	7	27	3 %	4 %	4 %	5 %	6 %	4 %
Aldrig	141	125	104	107	108	585	97 %	96 %	96 %	95 %	94 %	96 %
1-2 gånger	3	4	1	5	5	18	60 %	80 %	25 %	83 %	71 %	67 %
3-4 gånger	0	0	1	1	0	2	0 %	0 %	25 %	17 %	0 %	7 %
5-6 gånger	0	0	0	0	0	0	0 %	0 %	0 %	0 %	0 %	0 %
7+ gånger	2	1	2	0	2	7	40 %	20 %	50 %	0 %	29 %	26 %

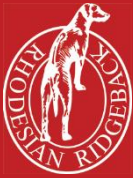


Hud & päls

Svenskfödda hundar 8 år

Hur många gånger hunden har fått respektive diagnos ställd av veterinär

Födelseår	Antal						Andel					
	2010	2011	2012	2013	2014	Totalt	2010	2011	2012	2013	2014	Totalt
Fukteksem (hot spot)	9	5	4	4	4	26	6 %	4 %	4 %	4 %	3 %	4 %
Aldrig	137	125	104	109	111	586	94 %	96 %	96 %	96 %	97 %	96 %
1-2 gånger	4	3	2	2	3	14	44 %	60 %	50 %	50 %	75 %	54 %
3-4 gånger	2	0	1	1	0	4	22 %	0 %	25 %	25 %	0 %	15 %
5-6 gånger	1	0	0	1	1	3	11 %	0 %	0 %	25 %	25 %	12 %
7+ gånger	2	2	1	0	0	5	22 %	40 %	25 %	0 %	0 %	19 %
Hårfall (alopeci)	n/a	8	9	5	7	29	n/a	6 %	8 %	4 %	6 %	5 %
Aldrig	n/a	122	99	108	108	437	n/a	94 %	92 %	96 %	94 %	71 %
1-2 gånger	n/a	7	5	4	7	23	n/a	88 %	56 %	80 %	100 %	79 %
3-4 gånger	n/a	0	1	1	0	2	n/a	0 %	11 %	20 %	0 %	7 %
5-6 gånger	n/a	0	0	0	0	0	n/a	0 %	0 %	0 %	0 %	0 %
7+ gånger	n/a	1	3	0	0	4	n/a	13 %	33 %	0 %	0 %	14 %

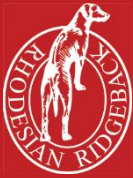


Hud & päls

Svenskfödda hundar 8 år

Hur många gånger hunden har fått respektive diagnos ställd av veterinär

Födelseår	Antal						Andel					
	2010	2011	2012	2013	2014	Totalt	2010	2011	2012	2013	2014	Totalt
Hårsäcksinflammation (follikulit)	9	3	6	3	2	23	6%	2%	6%	3%	2%	4%
Aldrig	137	127	102	110	113	589	94%	98%	94%	97%	98%	96%
1-2 gånger	6	2	3	2	2	15	67%	67%	50%	67%	100%	65%
3-4 gånger	1	1	0	1	0	3	11%	33%	0%	33%	0%	13%
5-6 gånger	0	0	0	0	0	0	0%	0%	0%	0%	0%	0%
7+ gånger	2	0	3	0	0	5	22%	0%	50%	0%	0%	22%
Hårsäckskvalster (demodicos)	4	3	2	0	4	13	3%	2%	2%	0%	3%	2%
Aldrig	142	127	106	113	111	599	97%	98%	98%	100%	97%	98%
1-2 gånger	2	3	1	0	4	10	50%	100%	50%	0%	100%	77%
3-4 gånger	0	0	0	0	0	0	0%	0%	0%	0%	0%	0%
5-6 gånger	1	0	0	0	0	1	25%	0%	0%	0%	0%	8%
7+ gånger	1	0	1	0	0	2	25%	0%	50%	0%	0%	15%

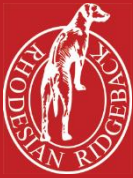


Hud & päls

Svenskfödda hundar 8 år

Hur många gånger hunden har fått respektive diagnos ställd av veterinär

Födelseår	Antal						Andel					
	2010	2011	2012	2013	2014	Totalt	2010	2011	2012	2013	2014	Totalt
Jästsvampinfektion	14	4	5	12	8	43	10 %	3 %	5 %	11 %	7 %	7 %
Aldrig	132	126	103	101	107	569	90 %	97 %	95 %	89 %	93 %	93 %
1-2 gånger	7	2	0	10	6	25	50 %	50 %	0 %	83 %	75 %	58 %
3-4 gånger	3	0	1	1	0	5	21 %	0 %	20 %	8 %	0 %	12 %
5-6 gånger	2	0	0	1	1	4	14 %	0 %	0 %	8 %	13 %	9 %
7+ gånger	2	2	4	0	1	9	14 %	50 %	80 %	0 %	13 %	21 %
Könshormonrubbnig	2	5	2	4	2	15	1 %	4 %	2 %	4 %	2 %	2 %
Aldrig	144	125	106	109	113	597	99 %	96 %	98 %	96 %	98 %	98 %
1-2 gånger	2	4	2	4	2	14	100 %	80 %	100 %	100 %	100 %	93 %
3-4 gånger	0	1	0	0	0	1	0 %	20 %	0 %	0 %	0 %	7 %
5-6 gånger	0	0	0	0	0	0	0 %	0 %	0 %	0 %	0 %	0 %
7+ gånger	0	0	0	0	0	0	0 %	0 %	0 %	0 %	0 %	0 %

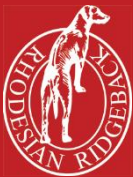


Hud & päls

Svenskfödda hundar 8 år

Hur många gånger hunden har fått respektive diagnos ställd av veterinär

Födelseår	Antal						Andel					
	2010	2011	2012	2013	2014	Totalt	2010	2011	2012	2013	2014	Totalt
Ohyra / Parasiter	6	6	5	1	2	20	4 %	5 %	5 %	1 %	2 %	3 %
Aldrig	140	124	103	112	113	592	96 %	95 %	95 %	99 %	98 %	97 %
1-2 gånger	5	6	5	1	2	19	83 %	100 %	100 %	100 %	100 %	95 %
3-4 gånger	0	0	0	0	0	0	0 %	0 %	0 %	0 %	0 %	0 %
5-6 gånger	0	0	0	0	0	0	0 %	0 %	0 %	0 %	0 %	0 %
7+ gånger	1	0	0	0	0	1	17 %	0 %	0 %	0 %	0 %	5 %
Valputs slag (impetigo)	3	5	0	1	0	9	2 %	4 %	0 %	1 %	0 %	1 %
Aldrig	143	125	108	112	115	603	98 %	96 %	100 %	99 %	100 %	99 %
1-2 gånger	2	5	0	1	0	8	67 %	100 %	0 %	100 %	0 %	89 %
3-4 gånger	0	0	0	0	0	0	0 %	0 %	0 %	0 %	0 %	0 %
5-6 gånger	0	0	0	0	0	0	0 %	0 %	0 %	0 %	0 %	0 %
7+ gånger	1	0	0	0	0	1	33 %	0 %	0 %	0 %	0 %	11 %



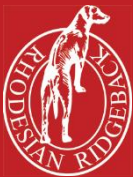
Allergi

Svenskfödda hundar 8 år

Veterinärdiagnoser relaterat till allergi

Födelseår	Antal						Andel					
	2010	2011	2012	2013	2014	Totalt	2010	2011	2012	2013	2014	Totalt
Svar	146	130	108	113	115	612	100 %	100 %	100 %	100 %	100 %	100 %
Har inte fått någon diagnos (Nej)	120	110	94	95	98	517	82 %	85 %	87 %	84 %	85 %	84 %
Har fått diagnos (Ja)	26	20	14	18	17	95	18 %	15 %	13 %	16 %	15 %	16 %
Veterinärdiagnoser							Andel av antal svar					
Atopisk dermatit	17	10	6	11	11	55	12 %	8 %	6 %	10 %	10 %	9 %
Foderallergi	10	9	9	7	9	44	7 %	7 %	8 %	6 %	8 %	7 %
Kontaktdermatit	0	1	1	0	0	2	0 %	1 %	1 %	0 %	0 %	0 %
Loppallergi	0	0	0	0	1	1	0 %	0 %	0 %	0 %	1 %	0 %
Atopisk dermatit + Foderallergi	4	1	3	3	4	15	3 %	1 %	3 %	3 %	3 %	2 %
Under utredning	4	2	2	3	2	13	3 %	2 %	2 %	3 %	2 %	2 %

En individ kan ha fått flera diagnoser.



Allergi

Svenskfödda hundar 8 år

Ålder då symtom relaterat till allergi visades första gången

Födelseår	Antal						Andel					
	2010	2011	2012	2013	2014	Totalt	2010	2011	2012	2013	2014	Totalt
Hundar med diagnos	26	20	14	18	17	95	18 %	15 %	13 %	16 %	15 %	16 %
0-6 månader	5	6	6	3	3	23	19 %	30 %	43 %	17 %	18 %	24 %
7-12 månader	10	7	3	7	4	31	38 %	35 %	21 %	39 %	24 %	33 %
13-24 månader	2	3	1	5	4	15	8 %	15 %	7 %	28 %	24 %	16 %
25+ månader	9	3	3	2	6	23	35 %	15 %	21 %	11 %	35 %	24 %
Vet ej	0	1	1	1	0	3	0 %	5 %	7 %	6 %	0 %	3 %



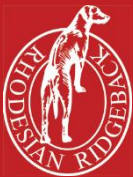
Allergi

Svenskfödda hundar 8 år

Hur veterinärdiagnosen allergi har fastställts

Födelseår	Antal						Andel					
	2010	2011	2012	2013	2014	Totalt	2010	2011	2012	2013	2014	Totalt
Hundar med diagnos	26	20	14	18	17	95	18 %	15 %	13 %	16 %	15 %	16 %
Endast Diet	6	4	4	3	2	19	23 %	20 %	29 %	17 %	12 %	20 %
Endast Blodprov	6	5	1	2	2	16	23 %	25 %	7 %	11 %	12 %	17 %
Endast Pricktest	2	1	0	0	3	6	8 %	5 %	0 %	0 %	18 %	6 %
Endast Annan metod	4	4	2	2	1	13	15 %	20 %	14 %	11 %	6 %	14 %
Diet + Blodprov	2	4	0	6	6	18	8 %	20 %	0 %	33 %	35 %	19 %
Diet + Pricktest	0	0	2	2	0	4	0 %	0 %	14 %	11 %	0 %	4 %
Diet + Övrig metod	1	1	1	0	1	4	4 %	5 %	7 %	0 %	6 %	4 %
Diet + Blodprov + Pricktest	4	0	3	2	1	10	15 %	0 %	21 %	11 %	6 %	11 %
Diet + Blodprov + Övrigt	0	1	0	0	0	1	0 %	5 %	0 %	0 %	0 %	1 %
Diet + Pricktest + Övrigt	0	0	0	0	0	0	0 %	0 %	0 %	0 %	0 %	0 %
Diet + Blodprov + Pricktest + Övrigt	0	0	1	0	0	1	0 %	0 %	7 %	0 %	0 %	1 %
Blodprov + Pricktest	1	0	0	1	0	2	4 %	0 %	0 %	6 %	0 %	2 %
Blodprov + Övrigt	0	0	0	0	1	1	0 %	0 %	0 %	0 %	6 %	1 %
Pricktest + Övrigt	0	0	0	0	0	0	0 %	0 %	0 %	0 %	0 %	0 %
Blodprov + Pricktest + Övrigt	0	0	0	0	0	0	0 %	0 %	0 %	0 %	0 %	0 %

Diet = Eliminations-/Provokationsdiet. En individ kan ha fått sin diagnos fastställd genom flera metoder.



Allergi

Svenskfödda hundar 8 år

Behandling av allergi

Födelseår	Antal						Andel					
	2010	2011	2012	2013	2014	Totalt	2010	2011	2012	2013	2014	Totalt
Hundar med diagnos	26	20	14	18	17	95	18 %	15 %	13 %	16 %	15 %	16 %
Fettsyror (t.ex omega 6 och omega 3)	5	5	4	4	3	21	19 %	25 %	29 %	22 %	18 %	22 %
Foderbyte	14	11	11	10	9	55	54 %	55 %	79 %	56 %	53 %	58 %
Hyposensibilisering / immunoterapi	6	2	2	3	3	16	23 %	10 %	14 %	17 %	18 %	17 %
Läkemedel (t.ex kortison, cyklosporin, antihistaminer)	18	8	9	10	9	54	69 %	40 %	64 %	56 %	53 %	57 %
Medicinska bad	7	8	7	5	4	31	27 %	40 %	50 %	28 %	24 %	33 %
Ingen kontinuerlig behandling	7	3	0	2	2	14	27 %	15 %	0 %	11 %	12 %	15 %

En individ kan ha fått flera olika behandlingar.



Allergi

Svenskfödda hundar 8 år

Symtomfri under/efter behandling eller vidtagen åtgärd

Födelseår	Antal						Andel					
	2010	2011	2012	2013	2014	Totalt	2010	2011	2012	2013	2014	Totalt
Hundar med diagnos	26	20	14	18	17	95	18 %	15 %	13 %	16 %	15 %	16 %
Ja, hunden är helt symtomfri	n/a	n/a	3	4	5	12	n/a	n/a	21 %	22 %	29 %	13 %
Delvis, hunden har lindriga besvär med minimal påverkan på dess livskvalitet	n/a	n/a	8	11	10	29	n/a	n/a	57 %	61 %	59 %	31 %
Nej, hunden har fortfarande besvär	n/a	n/a	3	2	1	6	n/a	n/a	21 %	11 %	6 %	6 %
Hunden har inte fått någon behandling	n/a	n/a	0	1	1	2	n/a	n/a	0 %	6 %	6 %	2 %

En individ kan ha fått flera olika behandlingar.

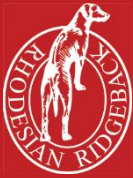


Dermoid Sinus

Svenskfödda hundar 8 år

Tidpunkt för upptäckt av Dermoid Sinus

Födelseår	Antal						Andel					
	2010	2011	2012	2013	2014	Totalt	2010	2011	2012	2013	2014	Totalt
Svar	146	130	108	113	115	612	100 %	100 %	100 %	100 %	100 %	100 %
Har inte fått någon diagnos (Nej)	144	129	108	112	112	605	99 %	99 %	100 %	99 %	97 %	99 %
Har fått diagnos (Ja)	2	1	0	1	3	7	1 %	1 %	0 %	1 %	3 %	1 %
Åldersintervall							Andel av antal diagnoser					
Före 8 veckor	0	0	0	0	1	1	0 %	0 %	0 %	0 %	33 %	14 %
2-6 månader	0	1	0	0	2	3	0 %	100 %	0 %	0 %	67 %	43 %
7-12 månader	1	0	0	0	0	1	50 %	0 %	0 %	0 %	0 %	14 %
13-24 månader	1	0	0	1	0	2	50 %	0 %	0 %	100 %	0 %	29 %
25+ månader	0	0	0	0	0	0	0 %	0 %	0 %	0 %	0 %	0 %
Vet ej	0	0	0	0	0	0	0 %	0 %	0 %	0 %	0 %	0 %

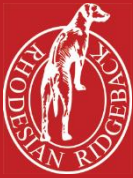


Dermoid Sinus

Svenskfödda hundar 8 år

Åtgärd av Dermoid Sinus

Födelseår	Antal						Andel					
	2010	2011	2012	2013	2014	Totalt	2010	2011	2012	2013	2014	Totalt
Hundar med diagnos	2	1	0	1	3	7	1 %	1 %	0 %	1 %	3 %	1 %
Operation	1	1	0	1	3	6	50 %	100 %	0 %	100 %	100 %	86 %
Avlivning	1	0	0	0	0	1	50 %	0 %	0 %	0 %	0 %	14 %
Ingen åtgärd	0	0	0	0	0	0	0 %	0 %	0 %	0 %	0 %	0 %

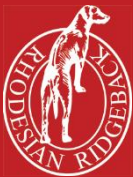


Dermoid Sinus

Svenskfödda hundar 8 år

Resultat efter operation av Dermoid Sinus

Födelseår	Antal						Andel					
	2010	2011	2012	2013	2014	Totalt	2010	2011	2012	2013	2014	Totalt
Opererade hundar	1	1	0	1	3	6	50 %	100 %	0 %	100 %	100 %	86 %
Helt frisk	1	1	0	1	3	6	100 %	100 %	0 %	100 %	100 %	100 %
Ej helt frisk / Komplikationer	0	0	0	0	0	0	0 %	0 %	0 %	0 %	0 %	0 %
Avliden	0	0	0	0	0	0	0 %	0 %	0 %	0 %	0 %	0 %



Immunsystemet

Svenskfödda hundar 8 år

Veterinärdiagnoser relaterat till immunsystemet

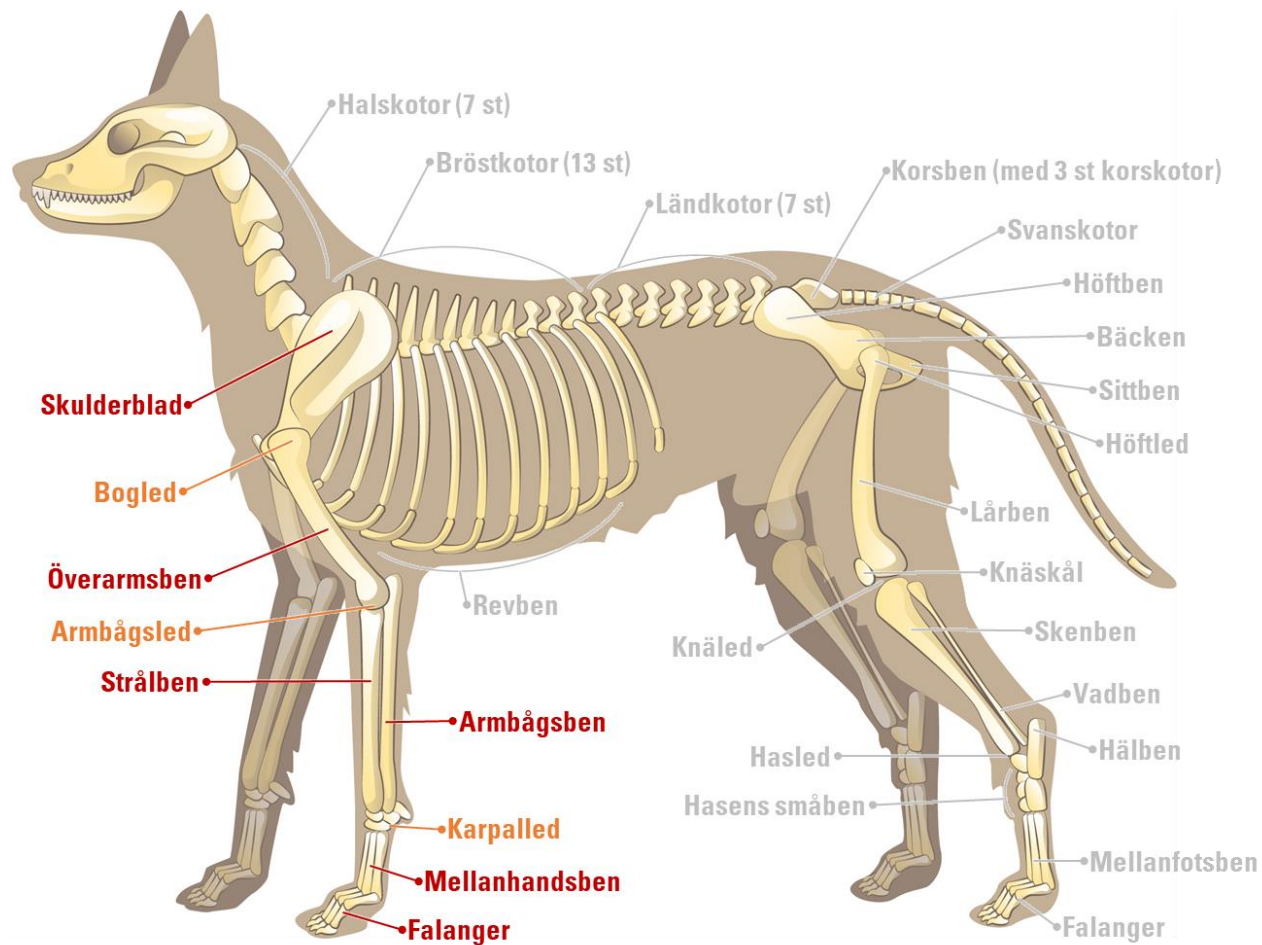
Födelseår	Antal						1Andel					
	2010	2011	2012	2013	2014	Totalt	2010	2011	2012	2013	2014	Totalt
Svar	146	130	108	113	115	612	100 %	100 %	100 %	100 %	100 %	100 %
Har inte fått någon diagnos (Nej)	143	123	102	104	110	582	98 %	95 %	94 %	92 %	96 %	95 %
Har fått diagnos (Ja)	3	7	6	9	5	30	2 %	5 %	6 %	8 %	4 %	5 %
Veterinärdiagnoser												
Addisons sjukdom (underproduktion av binjurebarkshormon)	0	0	0	0	0	0	0 %	0 %	0 %	0 %	0 %	0 %
Diabetes (underproduktion av insulin)	0	0	0	0	0	0	0 %	0 %	0 %	0 %	0 %	0 %
Hypertyreos (överproduktion av sköldkörtelhormon)	0	2	0	0	1	3	0 %	2 %	0 %	0 %	1 %	0 %
Hypotyreos (underproduktion av sköldkörtelhormon)	2	2	2	5	1	12	1 %	2 %	2 %	4 %	1 %	2 %
IHA/AIHA/IMHA, Immunmedierad hemolytisk anemi	0	0	0	0	0	0	0 %	0 %	0 %	0 %	0 %	0 %
IMPA, Immunmedierad (ideopatisk) polyartrit	0	0	0	2	1	3	0 %	0 %	0 %	2 %	1 %	0 %
MMP, Mucous Membrane Pemphigoid	0	1	0	0	0	1	0 %	1 %	0 %	0 %	0 %	0 %
SLE, Systemisk Lupus Erythematosus	0	0	0	0	1	1	0 %	0 %	0 %	0 %	1 %	0 %
SLO, Symmetrisk Lupoid Onychodystrofi (klokapselavlossning)	0	2	3	1	0	6	0 %	2 %	3 %	1 %	0 %	1 %
Annat	1	1	0	0	1	3	1 %	1 %	0 %	0 %	1 %	0 %

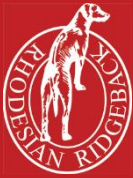
En individ kan ha fått flera diagnoser.



Framställets skelett, leder & muskulatur

Svenskfödda hundar 8 år





Framställets skelett, leder & muskulatur

Svenskfödda hundar 8 år

Var i framstället besvären finns lokaliserade

Födelseår	Antal						Andel					
	2010	2011	2012	2013	2014	Totalt	2010	2011	2012	2013	2014	Totalt
Svar	146	130	108	113	115	612	100 %	100 %	100 %	100 %	100 %	100 %
Har inte fått någon diagnos (Nej)	136	123	101	108	111	579	93 %	95 %	94 %	96 %	97 %	95 %
Har fått diagnos (Ja)	10	7	7	5	4	33	7 %	5 %	6 %	4 %	3 %	5 %
Lokalisering							Andel av antal svar					
Bogleder	0	1	2	0	2	5	0 %	1 %	2 %	0 %	2 %	1 %
Armbågsleder	2	1	1	2	0	6	1 %	1 %	1 %	2 %	0 %	1 %
Karpalleder	0	0	0	0	0	0	0 %	0 %	0 %	0 %	0 %	0 %
Falangleder (tåleder)	1	1	1	3	0	6	1 %	1 %	1 %	3 %	0 %	1 %
Skelett	5	1	0	0	0	6	3 %	1 %	0 %	0 %	0 %	1 %
Muskler / Senor / Ligament	2	1	2	1	1	7	1 %	1 %	2 %	1 %	1 %	1 %
Odefinierat / Vet ej	2	4	2	0	2	10	1 %	3 %	2 %	0 %	2 %	2 %
Annat	0	0	0	0	0	0	0 %	0 %	0 %	0 %	0 %	0 %

En individ kan ha olika typer av besvär.



Framställets skelett, leder & muskulatur

Svenskfödda hundar 8 år

Veterinärdiagnoser relaterat till framställets skelett, leder och muskulatur

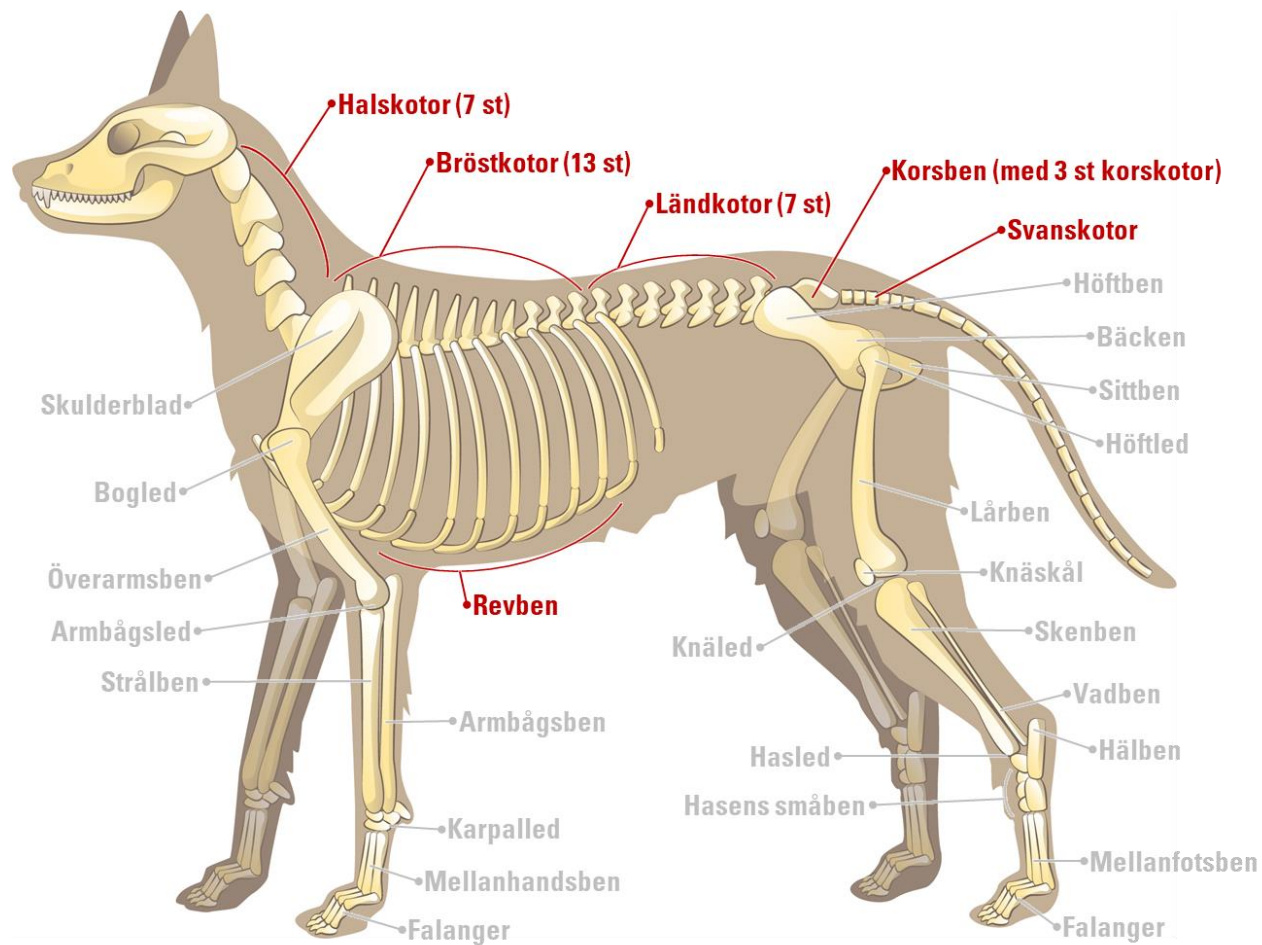
Födelseår	Antal						Andel					
	2010	2011	2012	2013	2014	Totalt	2010	2011	2012	2013	2014	Totalt
Svar	146	130	108	113	115	612	100 %	100 %	100 %	100 %	100 %	100 %
Har inte fått någon diagnos (Nej)	136	123	101	108	111	579	93 %	95 %	94 %	96 %	97 %	95 %
Har fått diagnos (Ja)	10	7	7	5	4	33	7 %	5 %	6 %	4 %	3 %	5 %
Veterinärdiagnoser							Andel av antal svar					
Artrit (ledinflammation)	1	0	0	0	0	1	1 %	0 %	0 %	0 %	0 %	0 %
Artros / osteoartrit (nedbrytningen av brosket i leden)	2	1	0	2	0	5	1 %	1 %	0 %	2 %	0 %	1 %
FCP, Fragmentering processus coronoideus	1	0	0	0	0	1	1 %	0 %	0 %	0 %	0 %	0 %
OCD (Osteochondros) i bogled	0	1	2	0	1	4	0 %	1 %	2 %	0 %	1 %	1 %
OCD (Osteochondros) i armbågsled	0	0	1	0	0	1	0 %	0 %	1 %	0 %	0 %	0 %
Panosteit ("växtvärk", inflammation i långa rörbenen)	4	0	0	0	0	4	3 %	0 %	0 %	0 %	0 %	1 %
UAP, Ununited Processus Anconeus	0	0	1	0	0	1	0 %	0 %	1 %	0 %	0 %	0 %
Skada (trauma)	4	1	2	0	1	8	3 %	1 %	2 %	0 %	1 %	1 %
Diagnos ej fastställd	1	3	3	2	2	11	1 %	2 %	3 %	2 %	2 %	2 %
Annan diagnos	2	1	1	1	0	5	1 %	1 %	1 %	1 %	0 %	1 %

En individ kan ha fått flera diagnoser.



Ryggens skelett, leder & muskulatur

Svenskfödda hundar 8 år





Ryggens skelett, leder & muskulatur

Svenskfödda hundar 8 år

Var i ryggen besvären finns lokaliserade

Födelseår	Antal						Andel					
	2010	2011	2012	2013	2014	Totalt	2010	2011	2012	2013	2014	Totalt
Svar	146	130	108	113	115	612	100 %	100 %	100 %	100 %	100 %	100 %
Har inte fått någon diagnos (Nej)	138	115	89	106	109	557	95 %	88 %	82 %	94 %	95 %	91 %
Har fått diagnos (Ja)	8	15	19	7	6	55	5 %	12 %	18 %	6 %	5 %	9 %
Lokalisering							Andel av antal svar					
Nacke	1	2	4	2	0	9	1 %	2 %	4 %	2 %	0 %	1 %
Bröstrygg	1	2	5	0	0	8	1 %	2 %	5 %	0 %	0 %	1 %
Ländrygg	4	11	10	4	4	33	3 %	8 %	9 %	4 %	3 %	5 %
Korsrygg	0	0	1	0	1	2	0 %	0 %	1 %	0 %	1 %	0 %
Svans	0	0	0	0	1	1	0 %	0 %	0 %	0 %	1 %	0 %
Muskler / Senor / Ligament	0	0	0	0	0	0	0 %	0 %	0 %	0 %	0 %	0 %
Odefinierat / Vet ej	3	2	5	1	2	13	2 %	2 %	5 %	1 %	2 %	2 %
Annat	0	0	0	0	0	0	0 %	0 %	0 %	0 %	0 %	0 %

En individ kan ha flera olika typer av besvär.



Ryggens skelett, leder & muskulatur

Svenskfödda hundar 8 år

Veterinärdiagnoser relaterat till ryggens skelett, leder och muskulatur

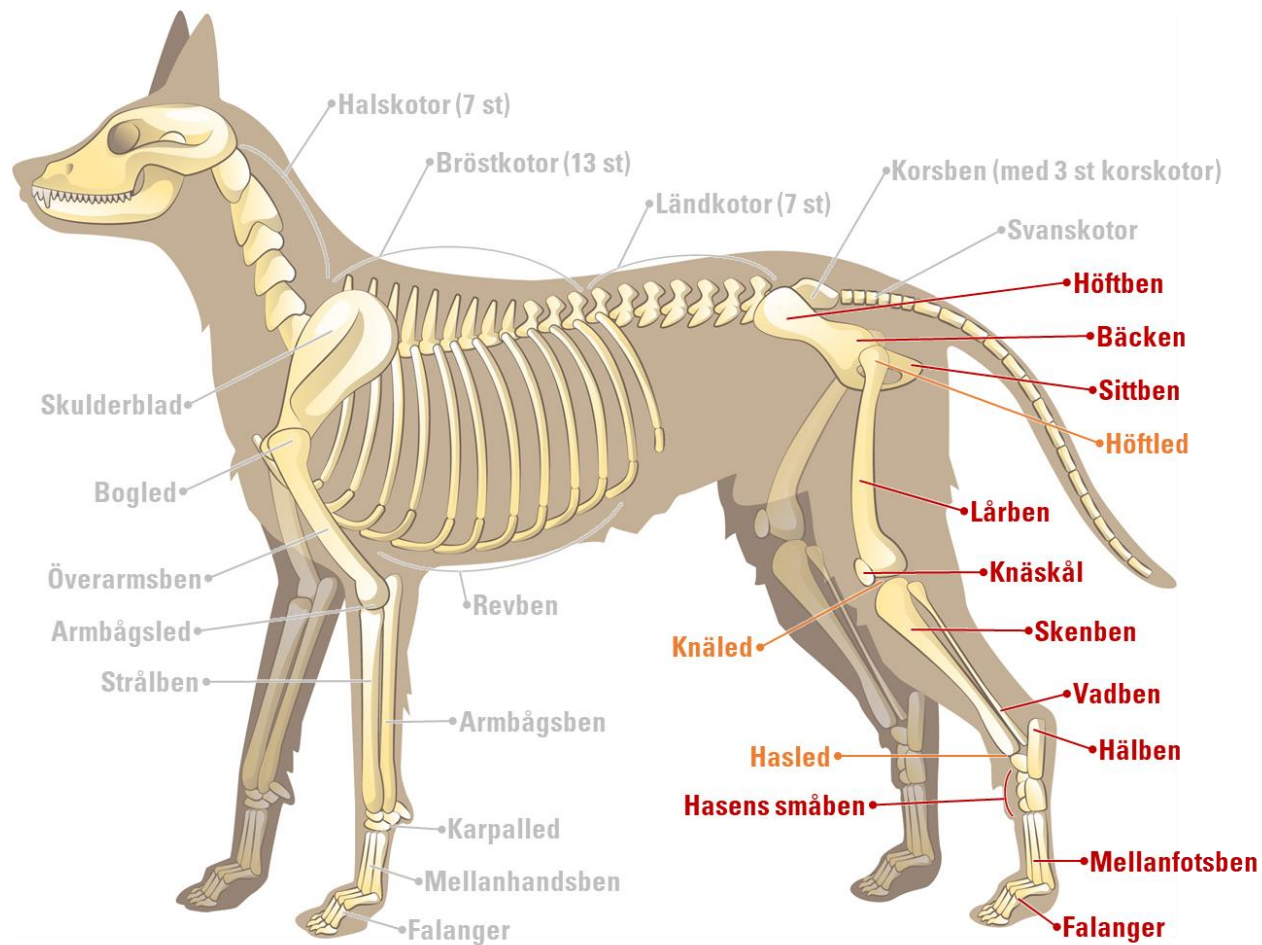
Födelseår	Antal						Andel					
	2010	2011	2012	2013	2014	Totalt	2010	2011	2012	2013	2014	Totalt
Svar	146	130	108	113	115	612	100 %	100 %	100 %	100 %	100 %	100 %
Har inte fått någon diagnos (Nej)	138	115	89	106	109	557	95 %	88 %	82 %	94 %	95 %	91 %
Har fått diagnos (Ja)	8	15	19	7	6	55	5 %	12 %	18 %	6 %	5 %	9 %
Veterinärdiagnoser							Andel av antal svar					
Diskbräck nacke/bröstrygg	1	2	4	0	0	7	1 %	2 %	4 %	0 %	0 %	1 %
Diskbräck ländrygg	1	5	5	1	1	13	1 %	4 %	5 %	1 %	1 %	2 %
L7S1-syndrom / DLSS, Degenerativ Lumbo-Sakral Stenos	0	5	6	4	1	16	0 %	4 %	6 %	4 %	1 %	3 %
LTV, Lumbosacral Transitional Vertebra / Övergångskota / Extra ryggkota	1	2	3	1	2	9	1 %	2 %	3 %	1 %	2 %	1 %
Missbildade / Deformerade kotor	0	0	3	1	1	5	0 %	0 %	3 %	1 %	1 %	1 %
Spondylos	3	4	9	0	4	20	2 %	3 %	8 %	0 %	3 %	3 %
Skada (trauma)	0	0	0	0	1	1	0 %	0 %	0 %	0 %	1 %	0 %
Diagnos ej fastställd	1	1	1	2	0	5	1 %	1 %	1 %	2 %	0 %	1 %
Annan diagnos	1	0	2	0	1	4	1 %	0 %	2 %	0 %	1 %	1 %

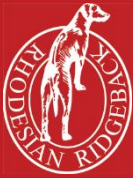
En individ kan ha fått flera diagnoser.



Bakställets skelett, leder & muskulatur

Svenskfödda hundar 8 år





Bakställets skelett, leder & muskulatur

Svenskfödda hundar 8 år

Var i bakstället besvären finns lokaliserade

Födelseår	Antal						Andel					
	2010	2011	2012	2013	2014	Totalt	2010	2011	2012	2013	2014	Totalt
Svar	146	130	108	113	115	612	100 %	100 %	100 %	100 %	100 %	100 %
Har inte fått någon diagnos (Nej)	137	120	101	105	105	568	94 %	92 %	94 %	93 %	91 %	93 %
Har fått diagnos (Ja)	9	10	7	8	10	44	6 %	8 %	6 %	7 %	9 %	7 %
Lokalisering							Andel av antal svar					
Höftleder	1	0	1	1	2	5	1 %	0 %	1 %	1 %	2 %	1 %
Knäleder	1	1	0	0	1	3	1 %	1 %	0 %	0 %	1 %	0 %
Hasleder	0	2	0	1	0	3	0 %	2 %	0 %	1 %	0 %	0 %
Falangleder (tåleder)	1	0	1	0	0	2	1 %	0 %	1 %	0 %	0 %	0 %
Höftben / Bäckben / Sittben	0	0	0	0	0	0	0 %	0 %	0 %	0 %	0 %	0 %
Övrigt skelett	0	0	0	0	0	0	0 %	0 %	0 %	0 %	0 %	0 %
Muskler / Senor / Ligament	2	2	1	0	2	7	1 %	2 %	1 %	0 %	2 %	1 %
Odefinierat / Vet ej	5	5	4	6	4	24	3 %	4 %	4 %	5 %	3 %	4 %
Annat	0	0	0	0	0	0	0 %	0 %	0 %	0 %	0 %	0 %

En individ kan ha olika typer av besvär.



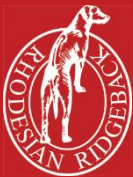
Bakställets skelett, leder & muskulatur

Svenskfödda hundar 8 år

Veterinärdiagnoser relaterat till bakställets skelett, leder och muskulatur

Födelseår	Antal						Andel					
	2010	2011	2012	2013	2014	Totalt	2010	2011	2012	2013	2014	Totalt
Svar	146	130	108	113	115	612	100 %	100 %	100 %	100 %	100 %	100 %
Har inte fått någon diagnos (Nej)	137	120	101	105	105	568	94 %	92 %	94 %	93 %	91 %	93 %
Har fått diagnos (Ja)	9	10	7	8	10	44	6 %	8 %	6 %	7 %	9 %	7 %
Veterinärdiagnoser							Andel av antal svar					
Artrit (ledinflammation)	0	0	0	0	0	0	0 %	0 %	0 %	0 %	0 %	0 %
Artros / osteoartrit (nedbrytningen av brosket i leden)	0	0	0	1	0	1	0 %	0 %	0 %	1 %	0 %	0 %
Höftledsdysplasi (med kliniska besvär)	0	0	0	0	0	0	0 %	0 %	0 %	0 %	0 %	0 %
OCD (Osteochondros) i knäled	0	0	0	0	1	1	0 %	0 %	0 %	0 %	1 %	0 %
OCD (Osteochondros) i hasled	0	1	0	0	0	1	0 %	1 %	0 %	0 %	0 %	0 %
Panosteit ("växtvärk", inflammation i långa rörbenen)	0	0	0	0	0	0	0 %	0 %	0 %	0 %	0 %	0 %
Skada (trauma)	5	6	6	6	5	28	3 %	5 %	6 %	5 %	4 %	5 %
Diagnos ej fastställd	4	3	0	1	3	11	3 %	2 %	0 %	1 %	3 %	2 %
Annan diagnos	0	0	1	0	1	2	0 %	0 %	1 %	0 %	1 %	0 %

En individ kan ha fått flera diagnoser.



Skelett, leder & muskulatur

Svenskfödda hundar 8 år

Officiell röntgen av höftleder och armbågar





Skelett, leder & muskulatur

Svenskfödda hundar 8 år

Rapporterad röntgen av höftleder (HD) och armbågsleder (ED)

Födelseår	Antal						Andel					
	2010	2011	2012	2013	2014	Totalt	2010	2011	2012	2013	2014	Totalt
Svar	146	130	108	113	115	612	100 %	100 %	100 %	100 %	100 %	100 %
Ej röntgad höfter och armbågar	37	38	16	26	21	138	25 %	29 %	15 %	23 %	18 %	23 %
Röntgad höfter och armbågar	109	92	92	87	94	474	75 %	71 %	85 %	77 %	82 %	77 %
Höftledsstatus							Andel av antal röntgade					
HD A	92	68	66	70	79	375	84 %	74 %	72 %	80 %	84 %	79 %
HD B	10	16	19	12	9	66	9 %	17 %	21 %	14 %	10 %	14 %
HD C	5	7	5	3	4	24	5 %	8 %	5 %	3 %	4 %	5 %
HD D	0	1	1	2	1	5	0 %	1 %	1 %	2 %	1 %	1 %
HD E	2	0	1	0	1	4	2 %	0 %	1 %	0 %	1 %	1 %
Armbågsledsstatus							Andel av antal röntgade					
ED 0	101	87	86	80	83	437	93 %	95 %	93 %	92 %	88 %	92 %
ED 1	8	5	5	7	6	31	7 %	5 %	5 %	8 %	6 %	7 %
ED 2	0	0	0	0	3	3	0 %	0 %	0 %	0 %	3 %	1 %
ED 3	0	0	1	0	2	3	0 %	0 %	1 %	0 %	2 %	1 %

Siffrorna omfattar enbart hundar som röntgat både höftleder och armbågar.

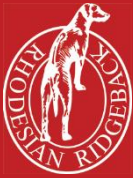


Skelett, leder & muskulatur

Svenskfödda hundar 8 år

Officiell röntgen av höftleder (HD) och armbågsleder (ED) enligt SKK

Födelseår	Antal						Andel					
	2010	2011	2012	2013	2014	Totalt	2010	2011	2012	2013	2014	Totalt
Svenskfödda	375	320	333	340	340	1708	100 %	100 %	100 %	100 %	100 %	100 %
Ej röntgad höfter	156	118	159	159	144	736	42 %	37 %	48 %	47 %	42 %	39 %
Röntgad höfter	219	202	174	181	196	972	58 %	63 %	52 %	53 %	58 %	61 %
Ej röntgad armbågar	162	124	159	159	149	753	43 %	39 %	48 %	47 %	44 %	44 %
Röntgad armbågar	213	196	174	181	191	955	57 %	61 %	52 %	53 %	56 %	56 %
Höftledsstatus							Andel av antal röntgade					
HD A	164	148	118	128	152	710	75 %	73 %	68 %	71 %	78 %	73 %
HD B	36	39	42	39	27	183	16 %	19 %	24 %	22 %	14 %	19 %
HD C	14	13	8	11	13	59	6 %	6 %	5 %	6 %	7 %	6 %
HD D	4	2	5	3	2	16	2 %	1 %	3 %	2 %	1 %	2 %
HD E	1	0	1	0	2	4	0 %	0 %	1 %	0 %	1 %	0 %
Armbågsledsstatus							Andel av antal röntgade					
ED 0	199	175	162	159	174	869	93 %	89 %	93 %	88 %	91 %	91 %
ED 1	11	19	9	14	13	66	5 %	10 %	5 %	8 %	7 %	7 %
ED 2	3	2	2	5	3	15	1 %	1 %	1 %	3 %	2 %	2 %
ED 3	0	0	1	3	1	5	0 %	0 %	1 %	2 %	1 %	1 %



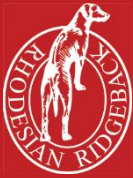
Framställets skelett, leder & muskulatur

Svenskfödda hundar 8 år

Behövt veterinärvård p.g.a kliniska besvär relaterat till höfter

Födelseår	Antal						Andel					
	2010	2011	2012	2013	2014	Totalt	2010	2011	2012	2013	2014	Totalt
Svar	146	130	108	113	115	612	100 %	100 %	100 %	100 %	100 %	100 %
Ej behövt veterinärvård	145	130	107	112	113	607	99 %	100 %	99 %	99 %	98 %	99 %
Behövt veterinärvård	1	0	1	1	2	5	1 %	0 %	1 %	1 %	2 %	1 %
Höftledsstatus för hund med besvär							Andel av antal hundar som behövt veterinärvård					
HD A eller HD B	1	0	0	1	1	3	100 %	0 %	0 %	100 %	50 %	60 %
HD C	0	0	1	0	0	1	0 %	0 %	100 %	0 %	0 %	20 %
HD D eller E	0	0	0	0	1	1	0 %	0 %	0 %	0 %	50 %	20 %
Inget officiellt röntgentesultat	0	0	0	0	0	0	0 %	0 %	0 %	0 %	0 %	0 %

Rhodesian ridgeback ingår sedan 1986 i SKKs hälsoprogram på nivå 2 för höftleder, d.v.s föräldradjur måste ha känd HD-status före parning.



Bakställets skelett, leder & muskulatur

Svenskfödda hundar 8 år

Behövt veterinärvård p.g.a kliniska besvär relaterat till armbågar

Födelseår	Antal						Andel					
	2010	2011	2012	2013	2014	Totalt	2010	2011	2012	2013	2014	Totalt
Svar	146	130	108	113	115	612	100 %	100 %	100 %	100 %	100 %	100 %
Ej behövt veterinärvård	144	129	107	111	115	606	99 %	99 %	99 %	98 %	100 %	98 %
Behövt veterinärvård	2	1	1	2	0	6	1 %	1 %	1 %	2 %	0 %	2 %
Armbågsledsstatus för hund med besvär							Andel av antal hundar som behövt veterinärvård					
ED 0	2	1	0	1	0	4	100 %	100 %	0 %	50 %	0 %	67 %
ED 1	0	0	0	1	0	1	0 %	0 %	0 %	50 %	0 %	17 %
ED 2 eller ED 3	0	0	0	0	0	0	0 %	0 %	0 %	0 %	0 %	0 %
Inget officiellt röntgentesultat	0	0	1	0	0	1	0 %	0 %	100 %	0 %	0 %	17 %

Rhodesian ridgeback ingår sedan 2001 i SKKs hälsoprogram på nivå 2 för armbågsleder, d.v.s föräldradjur måste ha känd ED-status före parning.



Skelett, leder & muskulatur

Svenskfödda hundar 8 år

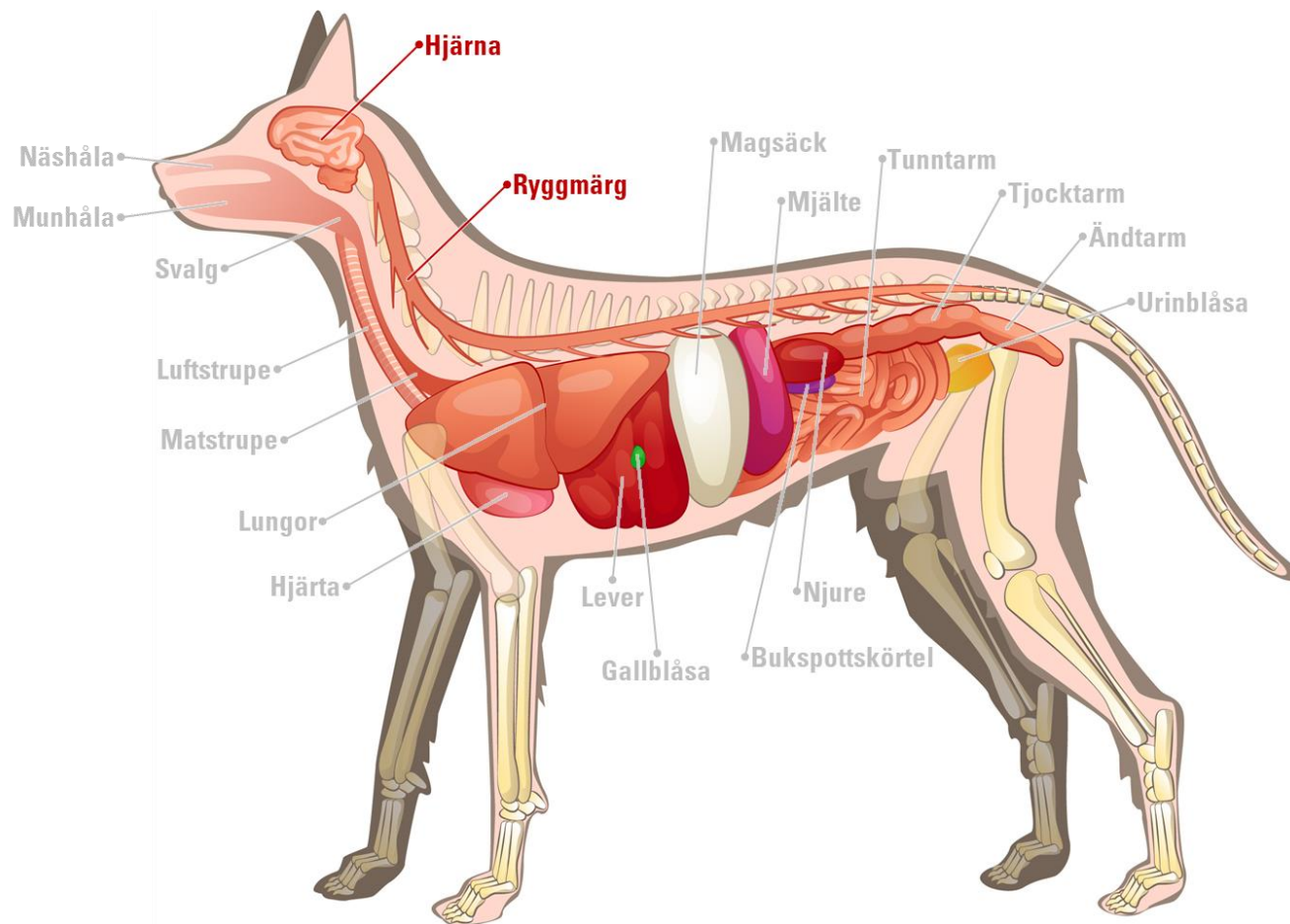
Angiven huvudorsak till att hunden ej är officiellt röntgad på höftleder och armbågsleder

Födelseår	Antal						Andel					
	2010	2011	2012	2013	2014	Totalt	2010	2011	2012	2013	2014	Totalt
Ej röntgade	37	38	16	26	21	138	25 %	29 %	15 %	23 %	18 %	23 %
Jag kände inte till att röntgen bör göras	1	2	0	1	2	6	3 %	5 %	0 %	4 %	10 %	4 %
Jag har inte haft tid / Det har inte blivit av	0	0	0	0	0	0	0 %	0 %	0 %	0 %	0 %	0 %
Jag tycker det är för dyrt	4	1	0	2	1	8	11 %	3 %	0 %	8 %	5 %	6 %
Hunden uppvisar inga kliniska symtom	14	6	10	8	8	46	38 %	16 %	63 %	31 %	38 %	33 %
Min uppfödare har inte bett mig	0	2	0	1	2	5	0 %	5 %	0 %	4 %	10 %	4 %
Hunden ska inte användas i avel	13	23	3	10	8	57	35 %	61 %	19 %	38 %	38 %	41 %
Hunden är röntgad men resultatet är inte avläst av SKK	4	1	1	1	0	7	11 %	3 %	6 %	4 %	0 %	5 %
Hunden har varit långvarigt sjuk eller står på mediciner	0	2	2	0	0	4	0 %	5 %	13 %	0 %	0 %	3 %
Hunden avled innan två års ålder	0	0	0	0	0	0	0 %	0 %	0 %	0 %	0 %	0 %
Annan orsak	1	1	0	3	0	5	3 %	3 %	0 %	12 %	0 %	4 %



Hjärna & nervsystem

Svenskfödda hundar 8 år





Hjärna & nervsystem

Svenskfödda hundar 8 år

Veterinärdiagnoser relaterat till hjärna och eller nervsystem

Födelseår	Antal						Andel					
	2010	2011	2012	2013	2014	Totalt	2010	2011	2012	2013	2014	Totalt
Svar	146	130	108	113	115	612	100 %	100 %	100 %	100 %	100 %	100 %
Har inte fått någon diagnos (Nej)	141	126	106	111	113	597	97 %	97 %	98 %	98 %	98 %	98 %
Har fått diagnos (Ja)	5	4	2	2	2	15	3 %	3 %	2 %	2 %	2 %	2 %
Veterinärdiagnoser							Andel av antal svar					
Ataxi (svårighet att koordinera muskelrörelser)	0	1	0	0	0	1	0 %	1 %	0 %	0 %	0 %	0 %
DM, Degenerative Myelopathy	0	0	0	0	0	0	0 %	0 %	0 %	0 %	0 %	0 %
Epilepsi	2	2	2	0	2	8	1 %	2 %	2 %	0 %	2 %	1 %
Hjärnhinneinflammation	0	1	0	0	0	1	0 %	1 %	0 %	0 %	0 %	0 %
Hjärnblödning	1	0	0	0	0	1	1 %	0 %	0 %	0 %	0 %	0 %
Vestibulärt Syndrom	1	0	0	0	0	1	1 %	0 %	0 %	0 %	0 %	0 %
Wobblers syndrom / Cervikal spondylomyelopati (CSM)	0	0	0	0	0	0	0 %	0 %	0 %	0 %	0 %	0 %
Diagnos ej fastställd	0	0	0	0	0	0	0 %	0 %	0 %	0 %	0 %	0 %
Annat	1	0	0	2	0	3	1 %	0 %	0 %	2 %	0 %	0 %

En individ kan ha fått flera diagnoser.



Hjärna & nervsystem

Svenskfödda hundar 8 år

Epilepsi

Födelseår	Antal						Andel					
	2010	2011	2012	2013	2014	Totalt	2010	2011	2012	2013	2014	Totalt
Svar	146	130	108	113	115	612	100 %	100 %	100 %	100 %	100 %	100 %
Har inte fått någon diagnos (Nej)	144	128	106	113	113	604	99 %	98 %	98 %	100 %	98 %	99 %
Har fått diagnos (Ja)	2	2	2	0	2	8	1 %	2 %	2 %	0 %	2 %	1 %
Typ av epilepsi							Andel av antal svar					
Juvenil Myoklonisk Epilepsi (JME)	0	0	0	0	0	0	0 %	0 %	0 %	0 %	0 %	0 %
Idiopatisk/Primär epilepsi	2	1	1	0	1	5	1 %	1 %	1 %	0 %	1 %	1 %
Symtomatisk/Sekundär epilepsi	0	1	1	0	1	3	0 %	1 %	1 %	0 %	1 %	0 %
Diagnosmetod							Andel av antal diagnoser					
Genom gentest (endast vid JME)	0	0	0	0	0	0	0 %	0 %	0 %	0 %	0 %	0 %
Genom veterinärutlåtande	2	2	2	0	2	8	100 %	100 %	100 %	0 %	100 %	100 %
Genom obduktion	0	0	0	0	0	0	0 %	0 %	0 %	0 %	0 %	0 %

En individ kan ha fått flera diagnoser.



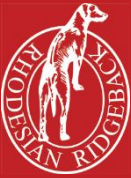
Hjärna & nervsystem

Svenskfödda hundar 8 år

DM, Degenerative Myelopathy

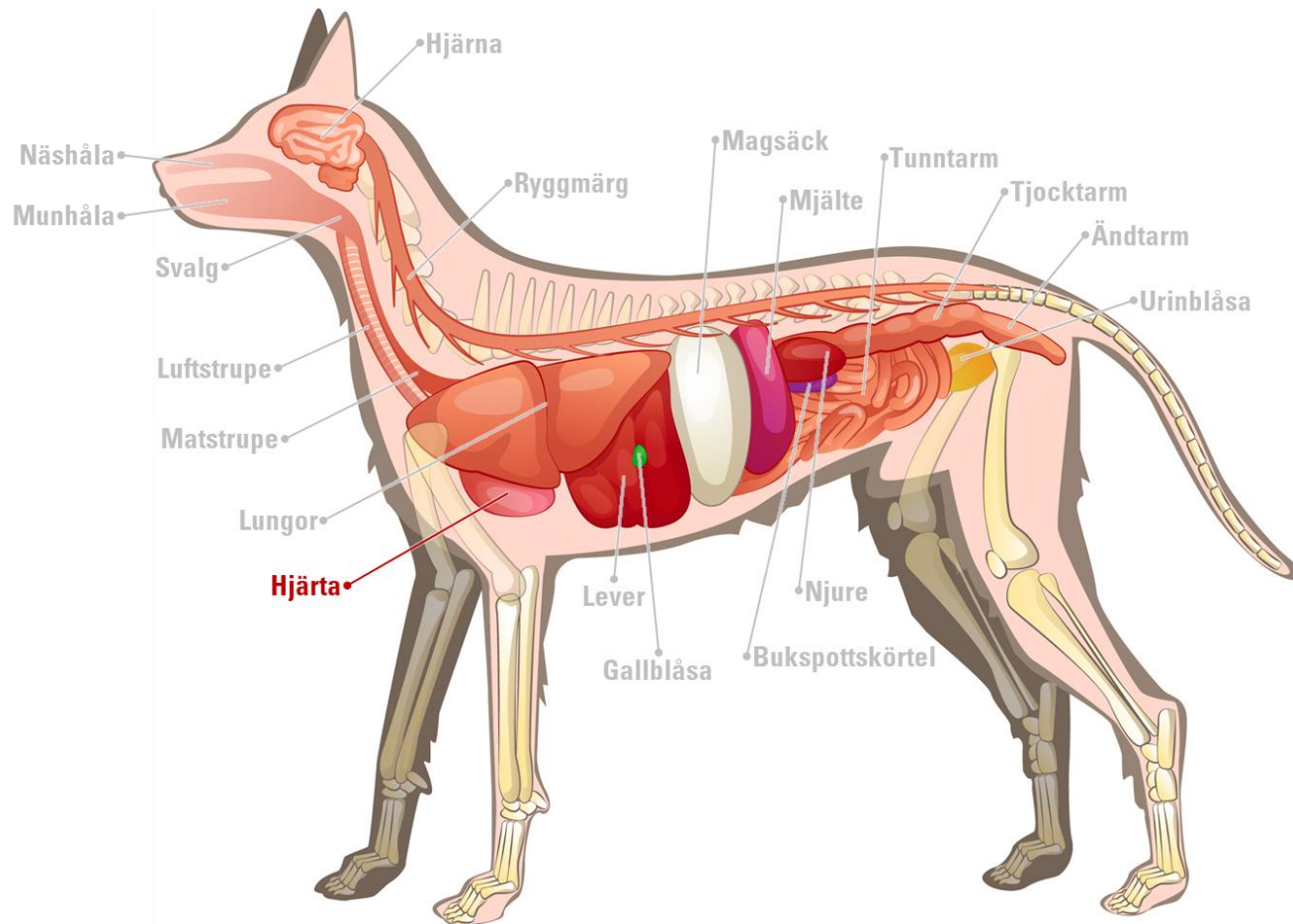
Födelseår	Antal						Andel					
	2010	2011	2012	2013	2014	Totalt	2010	2011	2012	2013	2014	Totalt
Svar	146	130	108	113	115	612	100 %	100 %	100 %	100 %	100 %	100 %
Har inte fått någon diagnos (Nej)	146	130	108	113	115	612	100 %	100 %	100 %	100 %	100 %	100 %
Har fått diagnos (Ja)	0	0	0	0	0	0	0 %	0 %	0 %	0 %	0 %	0 %
Kliniska symtom							Andel av antal diagnoser					
Har visat kliniska symtom	0	0	0	0	0	0	0 %	0 %	0 %	0 %	0 %	0 %
Har inte visat kliniska symtom	0	0	0	0	0	0	0 %	0 %	0 %	0 %	0 %	0 %
Diagnosmetod							Andel av antal diagnoser					
Genom gentest (SOD1)	0	0	0	0	0	0	0 %	0 %	0 %	0 %	0 %	0 %
Genom veterinärutlåtande	0	0	0	0	0	0	0 %	0 %	0 %	0 %	0 %	0 %
Genom obduktion	0	0	0	0	0	0	0 %	0 %	0 %	0 %	0 %	0 %

En individ kan ha fått flera diagnoser.



Cirkulationsorgan & lymfsystem

Svenskfödda hundar 8 år





Cirkulationsorgan & lymfsystem

Svenskfödda hundar 8 år

Veterinärdiagnoser relaterat till cirkulationsorgan, så som hjärta och blod samt lymfsystem

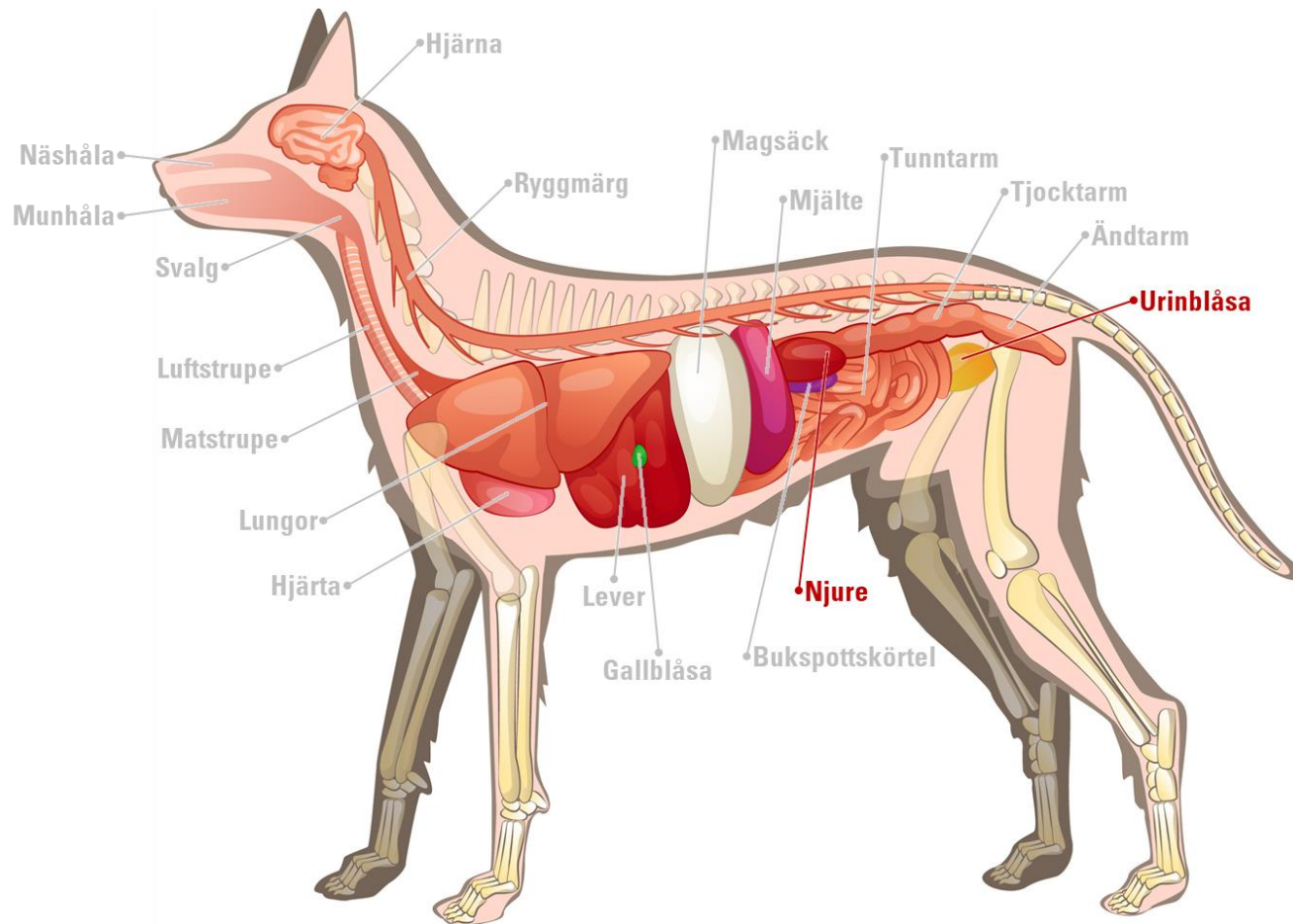
Födelseår	Antal						Andel					
	2010	2011	2012	2013	2014	Totalt	2010	2011	2012	2013	2014	Totalt
Svar	146	130	108	113	115	612	100 %	100 %	100 %	100 %	100 %	100 %
Har inte fått någon diagnos (Nej)	141	121	104	105	109	580	97 %	93 %	96 %	93 %	95 %	95 %
Har fått diagnos (Ja)	5	9	4	8	6	32	3 %	7 %	4 %	7 %	5 %	5 %
Veterinärdiagnoser							Andel av antal svar					
Aortstenos	0	0	0	1	0	1	0 %	0 %	0 %	1 %	0 %	0 %
Blåsljud på hjärtat (sopecificerat)	4	7	3	8	5	27	3 %	5 %	3 %	7 %	4 %	4 %
Endokardos, Degenerativ klaffsjukdom	1	3	0	2	0	6	1 %	2 %	0 %	2 %	0 %	1 %
Hemofili A	0	0	0	0	0	0	0 %	0 %	0 %	0 %	0 %	0 %
Hemofili B	0	0	0	0	0	0	0 %	0 %	0 %	0 %	0 %	0 %
Hjärtmuskelinflammation	0	0	0	0	0	0	0 %	0 %	0 %	0 %	0 %	0 %
Hjärtsvikt / Arytmi ospecificerat	1	1	0	1	2	5	1 %	1 %	0 %	1 %	2 %	1 %
Hjärtsvikt, DCM / Dilaterad kardiomyopati	1	2	0	1	1	5	1 %	2 %	0 %	1 %	1 %	1 %
Hjärtsvikt, HCM / Hypertrofisk kardiomyopati	0	0	0	1	0	1	0 %	0 %	0 %	1 %	0 %	0 %
PDA, Persisterande Ductus Arteriosus	0	0	0	0	0	0	0 %	0 %	0 %	0 %	0 %	0 %
PFO, Persisterande Foramen Ovale	0	0	0	0	0	0	0 %	0 %	0 %	0 %	0 %	0 %
Von Willebrands Sjukdom	0	0	0	0	0	0	0 %	0 %	0 %	0 %	0 %	0 %
Annat	1	1	1	0	1	4	1 %	1 %	1 %	0 %	1 %	1 %

En individ kan ha fått flera diagnoser.



Urinvägar

Svenskfödda hundar 8 år





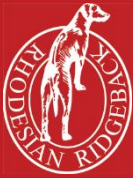
Urinvägar

Svenskfödda hundar 8 år

Veterinärdiagnoser relaterat till urinvägarna, t.ex njurar eller urinblåsa

Födelseår	Antal						Andel					
	2010	2011	2012	2013	2014	Totalt	2010	2011	2012	2013	2014	Totalt
Svar	146	130	108	113	115	612	100 %	100 %	100 %	100 %	100 %	100 %
Har inte fått någon diagnos (Nej)	122	114	90	85	90	501	84 %	88 %	83 %	75 %	78 %	82 %
Har fått diagnos (Ja)	24	16	18	28	25	111	16 %	12 %	17 %	25 %	22 %	18 %
Veterinärdiagnoser							Andel av antal svar					
Inkontinens	11	11	13	14	9	58	8 %	8 %	12 %	12 %	8 %	9 %
Njurinflammation (glomerulonefrit)	0	0	0	0	0	0	0 %	0 %	0 %	0 %	0 %	0 %
Njursten (nephrolithiasis)	0	0	0	0	1	1	0 %	0 %	0 %	0 %	1 %	0 %
Njursvikt	0	0	1	1	2	4	0 %	0 %	1 %	1 %	2 %	1 %
Renal dysplasi	0	1	0	0	0	1	0 %	1 %	0 %	0 %	0 %	0 %
Urinvägsinfektion	17	9	9	15	14	64	12 %	7 %	8 %	13 %	12 %	10 %
Urinsten/kristaller i urinen	0	0	0	1	3	4	0 %	0 %	0 %	1 %	3 %	1 %
Annat	4	1	0	1	2	8	3 %	1 %	0 %	1 %	2 %	1 %

En individ kan ha fått flera diagnoser.

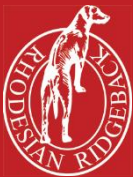


Fortplantningsorgan hanar

Svenskfödda hundar 8 år

Testikelstatus före eventuell kastration

Födelseår	Antal						Andel					
	2010	2011	2012	2013	2014	Totalt	2010	2011	2012	2013	2014	Totalt
Svar	64	49	36	46	51	246	100 %	100 %	100 %	100 %	100 %	100 %
Två normala testiklar som båda är normalt placerade i pungen	63	49	34	43	48	237	98 %	100 %	94 %	93 %	94 %	96 %
Båda testiklarna synliga men inte normalt placerade i pungen	1	0	1	0	1	3	2 %	0 %	3 %	0 %	2 %	1 %
En synlig testikel	0	0	1	3	1	5	0 %	0 %	3 %	7 %	2 %	2 %
Ingen synlig testikel	0	0	0	0	1	1	0 %	0 %	0 %	0 %	2 %	0 %



Fortplantningsorgan hanar

Svenskfödda hundar 8 år

Veterinärdiagnoser relaterat till köns-/fortplantningsorganen hos hanhundar

Födelseår	Antal						Andel					
	2010	2011	2012	2013	2014	Totalt	2010	2011	2012	2013	2014	Totalt
Svar	64	49	36	46	51	246	100 %	100 %	100 %	100 %	100 %	100 %
Har inte fått någon diagnos (Nej)	50	42	29	34	40	195	78 %	86 %	81 %	74 %	78 %	79 %
Har fått diagnos (Ja)	14	7	7	12	11	51	22 %	14 %	19 %	26 %	22 %	21 %
Veterinärdiagnoser							Andel av antal svar					
Förhudskatarr	6	2	0	6	2	16	9 %	4 %	0 %	13 %	4 %	7 %
Infektion i prostatakörteln (prostatit)	4	2	1	1	2	10	6 %	4 %	3 %	2 %	4 %	4 %
Prostatatförstoring (hypertrofi)	9	6	8	8	9	40	14 %	12 %	22 %	17 %	18 %	16 %
Annat	1	0	1	1	2	5	2 %	0 %	3 %	2 %	4 %	2 %

En individ kan ha fått flera diagnoser.



Kastrationer hanar

Svenskfödda hundar 8 år

Kastration/Sterilisation av hanhundar

Födelseår	Antal						Andel					
	2010	2011	2012	2013	2014	Totalt	2010	2011	2012	2013	2014	Totalt
Svar (hanhundar)	64	49	36	46	51	246	100 %	100 %	100 %	100 %	100 %	100 %
Inte Kastrerad/Steriliserad	30	22	20	18	25	115	47 %	45 %	56 %	39 %	49 %	47 %
Kastrerad/Steriliserad	34	27	16	28	26	131	53 %	55 %	44 %	61 %	51 %	53 %
Typ av kastration							Andel av kastrationer/sterilisationer					
Kemiskt kastrerad	3	0	2	3	5	13	9 %	0 %	13 %	11 %	19 %	10 %
Kirurgiskt kastrerad (testiklarna avlägsnade)	30	27	14	25	21	117	88 %	100 %	88 %	89 %	81 %	89 %
Steriliserad (sädesledarna avklippta)	1	0	0	0	0	1	3 %	0 %	0 %	0 %	0 %	1 %
Åldersintervall vid kastration							Andel av kastrationer/sterilisationer					
Yngre än 1 år	6	9	2	4	6	27	18 %	33 %	13 %	14 %	23 %	21 %
1-2 år	12	6	4	5	3	30	35 %	22 %	25 %	18 %	12 %	23 %
2-3 år	5	3	1	1	1	11	15 %	11 %	6 %	4 %	4 %	8 %
3 år eller äldre	11	9	9	18	16	63	32 %	33 %	56 %	64 %	62 %	48 %



Kastrationer hanar

Svenskfödda hundar 8 år

Angiven huvudorsak till att hanhund har kastrerats/steriliserats

Födelseår	Antal						Andel					
	2010	2011	2012	2013	2014	Totalt	2010	2011	2012	2013	2014	Totalt
Svar (hanhundar)	34	27	16	28	26	131	53 %	55 %	44 %	61 %	51 %	53 %
Bota / lindra sjukdom	9	3	5	9	5	31	26 %	11 %	31 %	32 %	19 %	24 %
Förebygga sjukdom	3	1	3	2	2	11	9 %	4 %	19 %	7 %	8 %	8 %
Krav från hunddagis/hundpensionat	0	0	1	2	1	4	0 %	0 %	6 %	7 %	4 %	3 %
Minska / avlägsna oönskat beteende	14	16	5	7	11	53	41 %	59 %	31 %	25 %	42 %	40 %
Rekommendation från veterinär	1	1	1	2	3	8	3 %	4 %	6 %	7 %	12 %	6 %
Undvika tjuvparning	4	2	1	2	3	12	12 %	7 %	6 %	7 %	12 %	9 %
Annan orsak	3	4	0	4	1	12	9 %	15 %	0 %	14 %	4 %	9 %

Merparten av kastrationerna som skett för att minska / avlägsna oönskat beteende avser att hunden blivit störd eller stressad av löptikar. Kastrationerna som skett av "annan orsak" avser att hunden inte ska användas i avel eller delta vid hundutställning. Det bör finnas andra sätt för ägaren att att säkerställa att hunden inte går i avel än genom kastration.



Kastrationer hanar

Svenskfödda hundar 8 år

Negativa konsekvenser för hanhundar till följd av kastration/sterilisation

Födelseår	Antal						Andel						
	2010	2011	2012	2013	2014	Totalt	2010	2011	2012	2013	2014	Totalt	
Svar (hanhundar)	34	27	16	28	26	131	53 %	55 %	44 %	61 %	51 %	53 %	
Inga negativa konsekvenser	30	27	13	24	24	118	88 %	100 %	81 %	86 %	92 %	90 %	
Negativa konsekvenser	4	0	3	4	2	13	12 %	0 %	19 %	14 %	8 %	10 %	
Negativa konsekvenser							Andel av antal kastrationer/sterilisationer						
Försämrad pålskvalitet	0	0	1	2	0	3	0 %	0 %	6 %	7 %	0 %	2 %	
Försämrad muskelmassa	1	0	2	1	0	4	3 %	0 %	13 %	4 %	0 %	3 %	
Försämrat beteende/temperament	2	0	1	1	1	5	6 %	0 %	6 %	4 %	4 %	4 %	
Komplikationer efter ingreppet	1	0	0	0	1	2	3 %	0 %	0 %	0 %	4 %	2 %	
Urinläckage (utan kontinuerlig medicinering)	3	0	0	3	1	7	9 %	0 %	0 %	11 %	4 %	5 %	
Viktökning	2	0	2	3	1	8	6 %	0 %	13 %	11 %	4 %	6 %	
Annat	0	0	0	0	0	0	0 %	0 %	0 %	0 %	0 %	0 %	

En individ kan ha drabbats av flera konsekvenser.



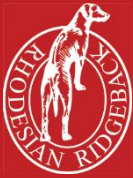
Fortplantningsorgan tikar

Svenskfödda hundar 8 år

Veterinärdiagnoser relaterat till köns-/fortplantningsorganen hos tikar

Födelseår	Antal						Andel					
	2010	2011	2012	2013	2014	Totalt	2010	2011	2012	2013	2014	Totalt
Svar	82	81	72	67	64	366	100 %	100 %	100 %	100 %	100 %	100 %
Har inte fått någon diagnos (Nej)	68	66	59	55	53	301	83 %	81 %	82 %	82 %	83 %	82 %
Har fått diagnos (Ja)	14	15	13	12	11	65	17 %	19 %	18 %	18 %	17 %	18 %
Veterinärdiagnoser							Andel av antal svar					
Besvärande skendräktighet	3	9	4	5	7	28	4 %	11 %	6 %	7 %	11 %	8 %
Juverinflammation	2	2	3	2	3	12	2 %	2 %	4 %	3 %	5 %	3 %
Livmoderinflammation (Pyometra)	11	7	5	6	3	32	13 %	9 %	7 %	9 %	5 %	9 %
Slidkatarr (vaginit)	3	6	2	6	4	21	4 %	7 %	3 %	9 %	6 %	6 %
Annat	0	0	0	0	2	2	0 %	0 %	0 %	0 %	3 %	1 %

En individ kan ha fått flera diagnoser.



Kastrationer tikar

Svenskfödda hundar 8 år

Kastration/Sterilisation av tikar

Födelseår	Antal						Andel					
	2010	2011	2012	2013	2014	Totalt	2010	2011	2012	2013	2014	Totalt
Antal svar (tikar)	82	81	72	67	64	366	100 %	100 %	100 %	100 %	100 %	100 %
Inte Kastrerad/Steriliserad	51	48	41	40	41	221	62 %	59 %	57 %	60 %	64 %	60 %
Kastrerad/Steriliserad	31	33	31	27	23	145	38 %	41 %	43 %	40 %	36 %	40 %
Typ av kastration							Andel av kastrationer/sterilisationer					
Kastrerad (äggstockarna och oftast även livmodern avlägsnade)	31	32	28	26	23	140	100 %	97 %	90 %	96 %	100 %	97 %
Steriliserad (äggledarna avklippta)	0	1	3	1	0	5	0 %	3 %	10 %	4 %	0 %	3 %
Åldersintervall vid kastration							Andel av kastrationer/sterilisationer					
Yngre än 1 år	3	2	4	1	1	11	10 %	6 %	13 %	4 %	4 %	8 %
1-2 år	4	7	8	7	7	33	13 %	21 %	26 %	26 %	30 %	23 %
2-3 år	4	8	5	6	3	26	13 %	24 %	16 %	22 %	13 %	18 %
3 år eller äldre	20	16	14	13	12	75	65 %	48 %	45 %	48 %	52 %	52 %



Kastrationer tikar

Svenskfödda hundar 8 år

Angiven huvudorsak till att tikar har kastrerats/steriliserats

Födelseår	Antal						Andel					
	2010	2011	2012	2013	2014	Totalt	2010	2011	2012	2013	2014	Totalt
Svar (tikar)	31	33	31	27	23	145	38 %	41 %	43 %	40 %	36 %	40 %
Bota sjukdom	8	7	6	4	4	29	26 %	21 %	19 %	15 %	17 %	20 %
Förebygga sjukdom	7	8	11	8	3	37	23 %	24 %	35 %	30 %	13 %	26 %
Krav från hunddagis/hundpensionat	0	0	0	0	1	1	0 %	0 %	0 %	0 %	4 %	1 %
Medicinska besvär relaterat till löp eller skendräktighet	4	4	6	4	6	24	13 %	12 %	19 %	15 %	26 %	17 %
Minska / avlägsna oönskat beteende	3	4	2	3	2	14	10 %	12 %	6 %	11 %	9 %	10 %
Praktiska skäl eftersom det finns annan hund av motsatt kön i hushållet	0	0	0	0	0	0	0 %	0 %	0 %	0 %	0 %	0 %
Undvika tjuvparning	0	2	1	6	2	11	0 %	6 %	3 %	22 %	9 %	8 %
Rekommendation från veterinär	3	3	4	0	2	12	10 %	9 %	13 %	0 %	9 %	8 %
Annat	6	5	1	2	3	17	19 %	15 %	3 %	7 %	13 %	12 %



Kastrationer tikar

Svenskfödda hundar 8 år

Negativa konsekvenser för tikar till följd av kastration/sterilisation

Födelseår	Antal						Andel					
	2010	2011	2012	2013	2014	Totalt	2010	2011	2012	2013	2014	Totalt
Svar (tikar)	31	33	31	27	23	145	38 %	41 %	43 %	40 %	36 %	40 %
Inga negativa konsekvenser	22	23	19	15	18	97	71 %	70 %	61 %	56 %	78 %	67 %
Negativa konsekvenser	9	10	12	12	5	48	29 %	30 %	39 %	44 %	22 %	33 %
Negativa konsekvenser							Andel av antal kastrationer/sterilisationer					
Försämrad pålskvalitet	0	1	1	1	1	4	0 %	3 %	3 %	4 %	4 %	3 %
Försämrad muskelmassa	0	0	1	2	1	4	0 %	0 %	3 %	7 %	4 %	3 %
Försämrat beteende/temperament	0	2	0	0	0	2	0 %	6 %	0 %	0 %	0 %	1 %
Komplikationer efter ingreppet	2	0	2	0	0	4	6 %	0 %	6 %	0 %	0 %	3 %
Urinläckage (utan kontinuerlig medicinering)	7	8	9	8	4	36	23 %	24 %	29 %	30 %	17 %	25 %
Viktökning	5	1	4	7	1	18	16 %	3 %	13 %	26 %	4 %	12 %
Annat	0	0	0	0	0	0	0 %	0 %	0 %	0 %	0 %	0 %

En individ kan ha fått flera konsekvenser.



Tumörsjukdomar

Svenskfödda hundar 8 år

Veterinärdiagnoser relaterat till *godartade* (benigna) tumörsjukdomar (sida 1 av 2)

Födelseår	Antal						Andel					
	2010	2011	2012	2013	2014	Totalt	2010	2011	2012	2013	2014	Totalt
Svar	146	130	108	113	115	612	100 %	100 %	100 %	100 %	100 %	100 %
Har inte fått någon diagnos (Nej)	134	114	93	100	99	77	92 %	88 %	86 %	88 %	86 %	88 %
Har fått diagnos (Ja)	12	16	15	13	16	8	8 %	12 %	14 %	12 %	14 %	12 %
Veterinärdiagnoser							Andel av antal svar					
Blod	0	0	0	0	0	0	0 %	0 %	0 %	0 %	0 %	0 %
Bukspottskörtel	0	0	0	0	0	0	0 %	0 %	0 %	0 %	0 %	0 %
Buk/Magsäck/Tarmar	3	0	0	0	1	4	2 %	0 %	0 %	0 %	1 %	1 %
Gallblåsa	0	0	0	0	0	0	0 %	0 %	0 %	0 %	0 %	0 %
Hjärna	0	0	1	0	0	1	0 %	0 %	1 %	0 %	0 %	0 %
Hud	4	9	6	5	4	28	3 %	7 %	6 %	4 %	3 %	5 %
Juver	4	3	8	3	8	26	3 %	2 %	7 %	3 %	7 %	4 %
Lever	0	0	0	0	0	0	0 %	0 %	0 %	0 %	0 %	0 %
Livmoder	0	0	0	0	0	0	0 %	0 %	0 %	0 %	0 %	0 %
Lungor	1	0	0	0	0	1	1 %	0 %	0 %	0 %	0 %	0 %
Lymfkörtlar	0	0	0	0	0	0	0 %	0 %	0 %	0 %	0 %	0 %
Mjälte	0	0	1	0	0	1	0 %	0 %	1 %	0 %	0 %	0 %
Munhåla/Svalg/Matstrupe	1	1	1	0	0	3	1 %	1 %	1 %	0 %	0 %	0 %
Njurar/Binjurar	0	0	0	0	0	0	0 %	0 %	0 %	0 %	0 %	0 %

En individ kan ha fått flera diagnoser. Om ägaren har rapporterat var ursprungstumören funnits innan spridning så har endast detta inkluderats.



Tumörsjukdomar

Svenskfödda hundar 8 år

Veterinärdiagnoser relaterat till *godartade* (benigna) tumörsjukdomar (sida 2 av 2)

Födelseår	Antal						Andel					
	2010	2011	2012	2013	2014	Totalt	2010	2011	2012	2013	2014	Totalt
Svar	146	130	108	113	115	612	100 %	100 %	100 %	100 %	100 %	100 %
Har inte fått någon diagnos (Nej)	134	114	93	100	99	77	92 %	88 %	86 %	88 %	86 %	88 %
Har fått diagnos (Ja)	12	16	15	13	16	8	8 %	12 %	14 %	12 %	14 %	12 %
Veterinärdiagnoser							Andel av antal svar					
Nos/Luftstrupe	1	0	0	0	0	1	1 %	0 %	0 %	0 %	0 %	0 %
Prostata	0	0	0	2	0	2	0 %	0 %	0 %	2 %	0 %	0 %
Ryggmärg	0	0	0	0	0	0	0 %	0 %	0 %	0 %	0 %	0 %
Skelett och muskulatur	1	0	1	0	1	3	1 %	0 %	1 %	0 %	1 %	0 %
Sköldkörtel	0	0	0	0	0	0	0 %	0 %	0 %	0 %	0 %	0 %
Testiklar	0	3	1	2	2	8	0 %	2 %	1 %	2 %	2 %	1 %
Urinvägar	0	0	0	0	0	0	0 %	0 %	0 %	0 %	0 %	0 %
Äggstockar	0	1	0	0	1	2	0 %	1 %	0 %	0 %	1 %	0 %
Ändtarm/Anus	1	0	0	0	0	1	1 %	0 %	0 %	0 %	0 %	0 %
Öga/Ögonlock	0	1	0	1	0	2	0 %	1 %	0 %	1 %	0 %	0 %
Öra	0	0	0	0	1	1	0 %	0 %	0 %	0 %	1 %	0 %
Övrigt	2	2	2	1	0	7	1 %	2 %	2 %	1 %	0 %	1 %

En individ kan ha fått flera diagnoser. Om ägaren har rapporterat var ursprungstumören funnits innan spridning så har endast detta inkluderats.



Tumörsjukdomar

Svenskfödda hundar 8 år

Veterinärdiagnoser relaterat till *elakartade* (maligna) tumörsjukdomar (sida 1 av 2)

Födelseår	Antal						Andel					
	2010	2011	2012	2013	2014	Totalt	2010	2011	2012	2013	2014	Totalt
Svar	146	130	108	113	115	612	100 %	100 %	100 %	100 %	100 %	100 %
Har inte fått någon diagnos (Nej)	126	114	97	96	92	525	86 %	88 %	90 %	85 %	80 %	86 %
Har fått diagnos (Ja)	20	16	11	17	23	87	14 %	12 %	10 %	15 %	20 %	14 %
Veterinärdiagnoser							Andel av antal svar					
Blod	0	0	0	0	2	2	0 %	0 %	0 %	0 %	2 %	0 %
Bukspottskörtel	1	0	0	0	0	1	1 %	0 %	0 %	0 %	0 %	0 %
Buk/Magsäck/Tarmar	2	1	1	2	2	8	1 %	1 %	1 %	2 %	2 %	1 %
Gallblåsa	0	0	0	0	0	0	0 %	0 %	0 %	0 %	0 %	0 %
Hjärna	1	0	0	2	0	3	1 %	0 %	0 %	2 %	0 %	0 %
Hud	10	6	3	7	7	33	7 %	5 %	3 %	6 %	6 %	5 %
Juver	5	3	4	1	3	16	3 %	2 %	4 %	1 %	3 %	3 %
Lever	1	3	0	0	0	4	1 %	2 %	0 %	0 %	0 %	1 %
Livmoder	1	0	0	0	0	1	1 %	0 %	0 %	0 %	0 %	0 %
Lungor	0	0	0	0	0	0	0 %	0 %	0 %	0 %	0 %	0 %
Lymfkörtlar	0	3	0	0	3	6	0 %	2 %	0 %	0 %	3 %	1 %
Mjälte	1	1	0	2	1	5	1 %	1 %	0 %	2 %	1 %	1 %
Munhåla/Svalg/Matstrupe	0	1	0	2	0	3	0 %	1 %	0 %	2 %	0 %	0 %
Njurar/Binjurar	2	0	0	0	0	2	1 %	0 %	0 %	0 %	0 %	0 %

En individ kan ha fått flera diagnoser. Om ägaren har rapporterat var ursprungstumören funnits innan spridning så har endast detta inkluderats.



Tumörsjukdomar

Svenskfödda hundar 8 år

Veterinärdiagnoser relaterat till *elakartade* (maligna) tumörsjukdomar (sida 2 av 2)

Födelseår	Antal						Andel					
	2010	2011	2012	2013	2014	Totalt	2010	2011	2012	2013	2014	Totalt
Svar	146	130	108	113	115	612	100 %	100 %	100 %	100 %	100 %	100 %
Har inte fått någon diagnos (Nej)	126	114	97	96	92	525	86 %	88 %	90 %	85 %	80 %	86 %
Har fått diagnos (Ja)	20	16	11	17	23	87	14 %	12 %	10 %	15 %	20 %	14 %
Veterinärdiagnoser							Andel av antal svar					
Nos/Luftstrupe	0	0	0	0	0	0	0 %	0 %	0 %	0 %	0 %	0 %
Prostata	0	0	0	1	1	2	0 %	0 %	0 %	1 %	1 %	0 %
Ryggmärg	0	0	1	0	0	1	0 %	0 %	1 %	0 %	0 %	0 %
Skelett och muskulatur	2	1	2	0	3	8	1 %	1 %	2 %	0 %	3 %	1 %
Sköldkörtel	0	0	0	0	0	0	0 %	0 %	0 %	0 %	0 %	0 %
Testiklar	0	0	0	1	0	1	0 %	0 %	0 %	1 %	0 %	0 %
Urinvägar	0	0	0	1	0	1	0 %	0 %	0 %	1 %	0 %	0 %
Äggstockar	0	0	0	0	0	0	0 %	0 %	0 %	0 %	0 %	0 %
Ändtarm/Anus	0	1	0	0	2	3	0 %	1 %	0 %	0 %	2 %	0 %
Öga/Ögonlock	0	0	0	0	0	0	0 %	0 %	0 %	0 %	0 %	0 %
Öra	0	0	0	0	0	0	0 %	0 %	0 %	0 %	0 %	0 %
Övrigt	1	0	1	0	3	5	1 %	0 %	1 %	0 %	3 %	1 %

En individ kan ha fått flera diagnoser. Om ägaren har rapporterat var ursprungstumören funnits innan spridning så har endast detta inkluderats.



Mentalitet

Svenskfödda hundar 8 år

Hur hundägaren själv bedömer hundens mentalitet som helhet i vardagen

Födelseår	Antal						Andel					
	2010	2011	2012	2013	2014	Totalt	2010	2011	2012	2013	2014	Totalt
Svar	146	130	108	113	115	612	100 %	100 %	100 %	100 %	100 %	100 %
Mycket god	113	86	80	79	88	446	77 %	66 %	74 %	70 %	77 %	73 %
God	30	36	25	30	23	144	21 %	28 %	23 %	27 %	20 %	24 %
Mindre god	1	6	3	3	3	16	1 %	5 %	3 %	3 %	3 %	3 %
Dålig	2	2	0	1	1	6	1 %	2 %	0 %	1 %	1 %	1 %



Mentalitet

Svenskfödda hundar 8 år

Rapporterat deltagande vid officiell beskrivning av mentalitet

Födelseår	Antal						Andel						
	2010	2011	2012	2013	2014	Totalt	2010	2011	2012	2013	2014	Totalt	
Svar	146	130	108	113	115	612	100 %	100 %	100 %	100 %	100 %	100 %	
Ej deltagit vid beskrivning av mentalitet	59	62	40	34	42	28	40 %	48 %	37 %	30 %	37 %	33 %	
Deltagit vid beskrivning av mentalitet	87	68	68	79	73	57	60 %	52 %	63 %	70 %	63 %	37 %	
Typ av beskrivning							Andel av antal svar						
BPH, Beteende- och personlighetsbeskrivning	47	44	51	62	61	265	32 %	34 %	47 %	55 %	53 %	43 %	
MH, Mentalbeskrivning	53	31	22	24	18	148	36 %	24 %	20 %	21 %	16 %	24 %	
Vet ej	4	5	1	0	2	12	3 %	4 %	1 %	0 %	2 %	2 %	

En individ kan ha deltagit vid flera olika typer av beskrivning.



Mentalitet

Svenskfödda hundar 8 år

Officiellt deltagande vid beskrivning av mentalitet enligt SKK

Födelseår	Antal						Andel						
	2010	2011	2012	2013	2014	Totalt	2010	2011	2012	2013	2014	Totalt	
Svenskfödda	375	320	333	340	340	1708	100 %	100 %	100 %	100 %	100 %	100 %	
Ej deltagit vid beskrivning av mentalitet	225	180	221	184	200	1010	60 %	56 %	66 %	54 %	59 %	59 %	
Deltagit vid beskrivning av mentalitet	150	140	112	156	140	698	40 %	44 %	34 %	46 %	41 %	41 %	
Typ av beskrivning							Andel av antal svenskfödda						
BPH, Beteende- och personlighetsbeskrivning	82	84	89	130	126	511	22 %	26 %	27 %	38 %	37 %	30 %	
MH, Mentalbeskrivning	83	63	24	31	19	220	22 %	20 %	7 %	9 %	6 %	13 %	

En individ kan ha deltagit vid flera olika typer av beskrivning.

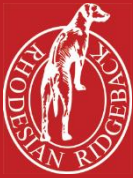


Mentalitet

Svenskfödda hundar 8 år

Angiven huvudorsak till att hunden ej är officiellt mentalbeskriven

Födelseår	Antal						Andel					
	2010	2011	2012	2013	2014	Totalt	2010	2011	2012	2013	2014	Totalt
Svar	146	130	108	113	115	612	100 %	100 %	100 %	100 %	100 %	100 %
Jag kände inte till att det finns	3	4	2	2	4	15	5 %	6 %	5 %	6 %	10 %	6 %
Jag har inte haft tid / Det har inte blivit av	11	16	9	5	10	51	19 %	26 %	23 %	15 %	24 %	22 %
Jag tycker det är för dyrt	1	1	0	1	0	3	2 %	2 %	0 %	3 %	0 %	1 %
Jag kan bedöma hundens mentalitet själv	8	2	6	4	4	24	14 %	3 %	15 %	12 %	10 %	10 %
Jag tycker inte att beskrivningen ger en rättvisande bild av hundens mentalitet	3	3	1	1	0	8	5 %	5 %	3 %	3 %	0 %	3 %
Jag tror inte min hund klarar att genomföra en beskrivning	2	3	0	2	2	9	3 %	5 %	0 %	6 %	5 %	4 %
Bristande tillgång till beskrivningstillfällen i området	3	4	2	4	6	19	5 %	6 %	5 %	12 %	14 %	8 %
Min uppfödare har inte bett mig	3	3	4	2	5	17	5 %	5 %	10 %	6 %	12 %	7 %
Hunden ska inte användas i avel	23	21	10	9	8	71	39 %	34 %	25 %	26 %	19 %	30 %
Hunden har varit långvarigt sjuk eller står på mediciner	0	1	1	0	1	3	0 %	2 %	3 %	0 %	2 %	1 %
Hunden avled före två års ålder	0	0	1	0	0	1	0 %	0 %	3 %	0 %	0 %	0 %
Annat	2	4	4	4	2	16	3 %	6 %	10 %	12 %	5 %	7 %



Ålder & dödsorsak

Svenskfödda hundar 8 år

Ålder då hunden avlidit

Födelseår	Antal						Andel					
	2015	2016	2017	2018	2019	Totalt	2015	2016	2017	2018	2019	Totalt
Svar	10	11	7	9	16	53	7 %	8 %	6 %	8 %	14 %	9 %
Yngre än 1 år	0	0	0	0	0	0	0 %	0 %	0 %	0 %	0 %	0 %
1-2 år	0	0	1	0	0	1	0 %	0 %	14 %	0 %	0 %	2 %
2-3 år	0	0	0	0	0	0	0 %	0 %	0 %	0 %	0 %	0 %
3-4 år	0	2	2	0	0	4	0 %	18 %	29 %	0 %	0 %	8 %
4-5 år	0	0	0	0	0	0	0 %	0 %	0 %	0 %	0 %	0 %
5-6 år	0	1	0	5	2	8	0 %	9 %	0 %	56 %	13 %	15 %
6-7 år	4	1	1	1	4	11	40 %	9 %	14 %	11 %	25 %	21 %
7-8 år	2	3	2	1	6	14	20 %	27 %	29 %	11 %	38 %	26 %
Äldre än 8 år	2	2	0	2	3	9	20 %	18 %	0 %	22 %	19 %	17 %



Ålder & dödsorsak

Svenskfödda hundar 8 år

Huvudorsak till att hunden avlidit

Födelseår	Antal						Andel					
	2010	2011	2012	2013	2014	Totalt	2010	2011	2012	2013	2014	Totalt
Svar	10	11	7	9	16	53	7 %	8 %	6 %	8 %	14 %	9 %
Olycka	0	0	0	0	1	1	0 %	0 %	0 %	0 %	6 %	2 %
Sjukdom	9	8	7	7	13	44	90 %	73 %	100 %	78 %	81 %	83 %
Temperament	1	2	0	1	0	4	10 %	18 %	0 %	11 %	0 %	8 %
Annat	0	0	0	0	0	0	0 %	0 %	0 %	0 %	0 %	0 %

